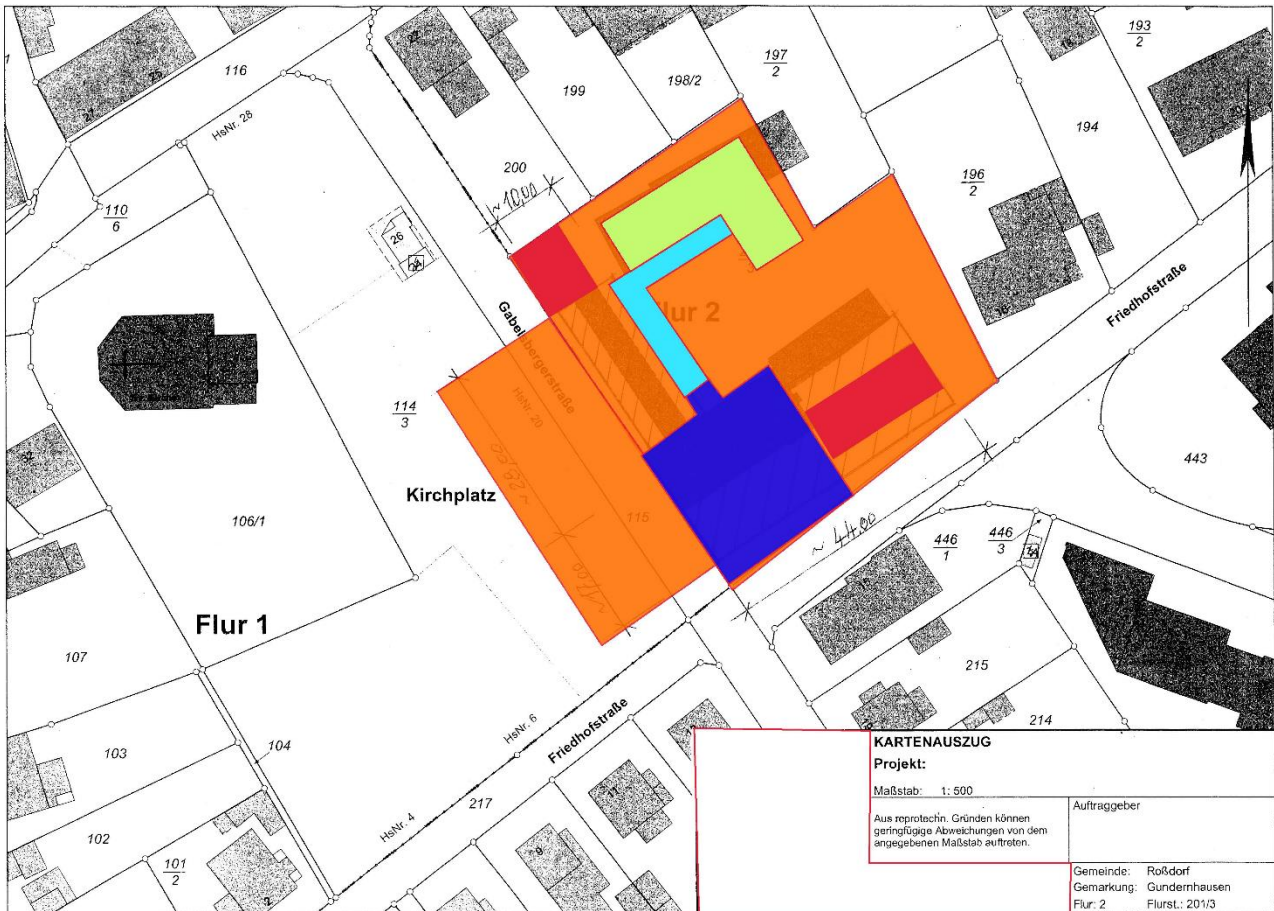


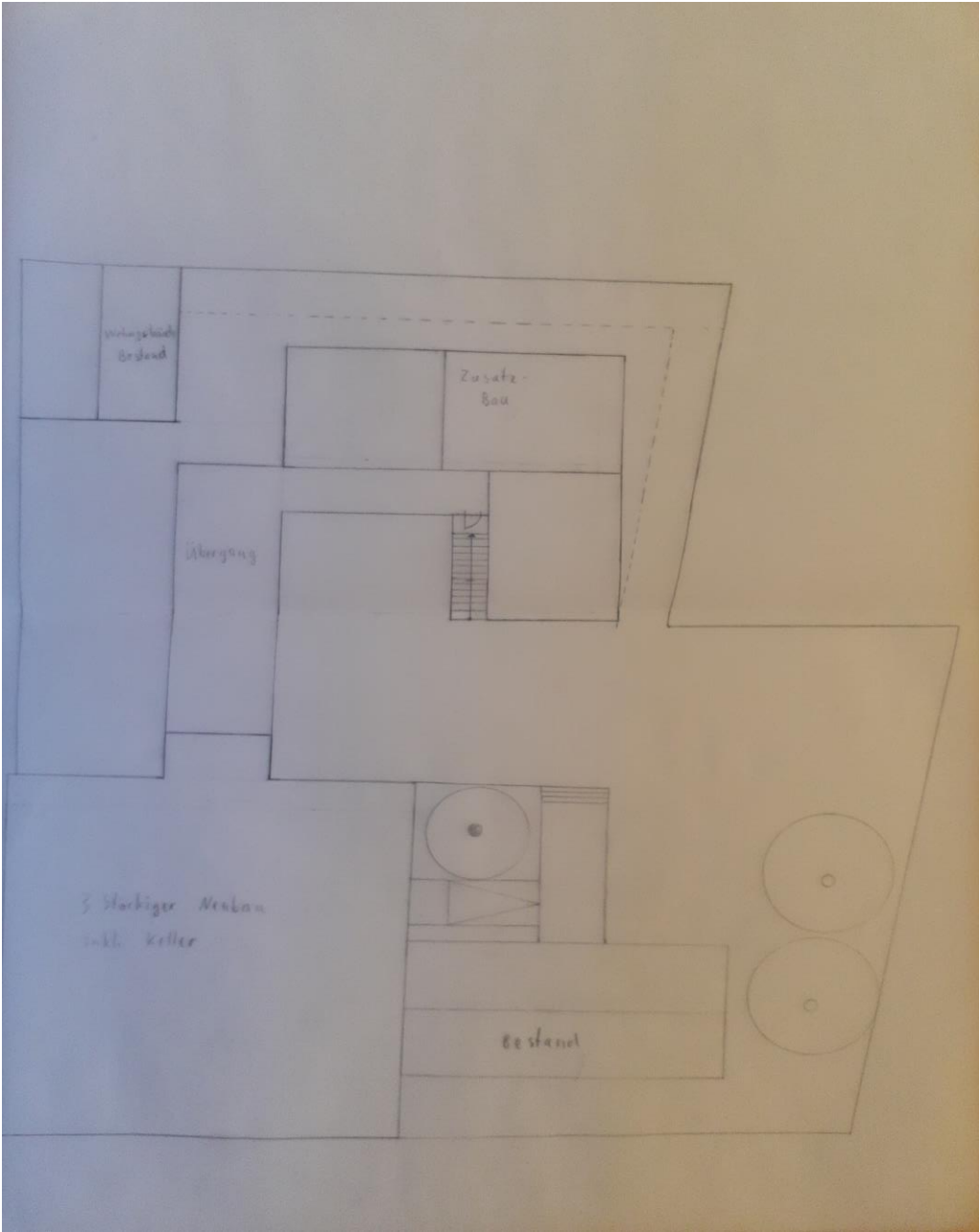
Sanierung Gundernhäuser Schule

Alternativvorschlag 2 von Erik Slabon

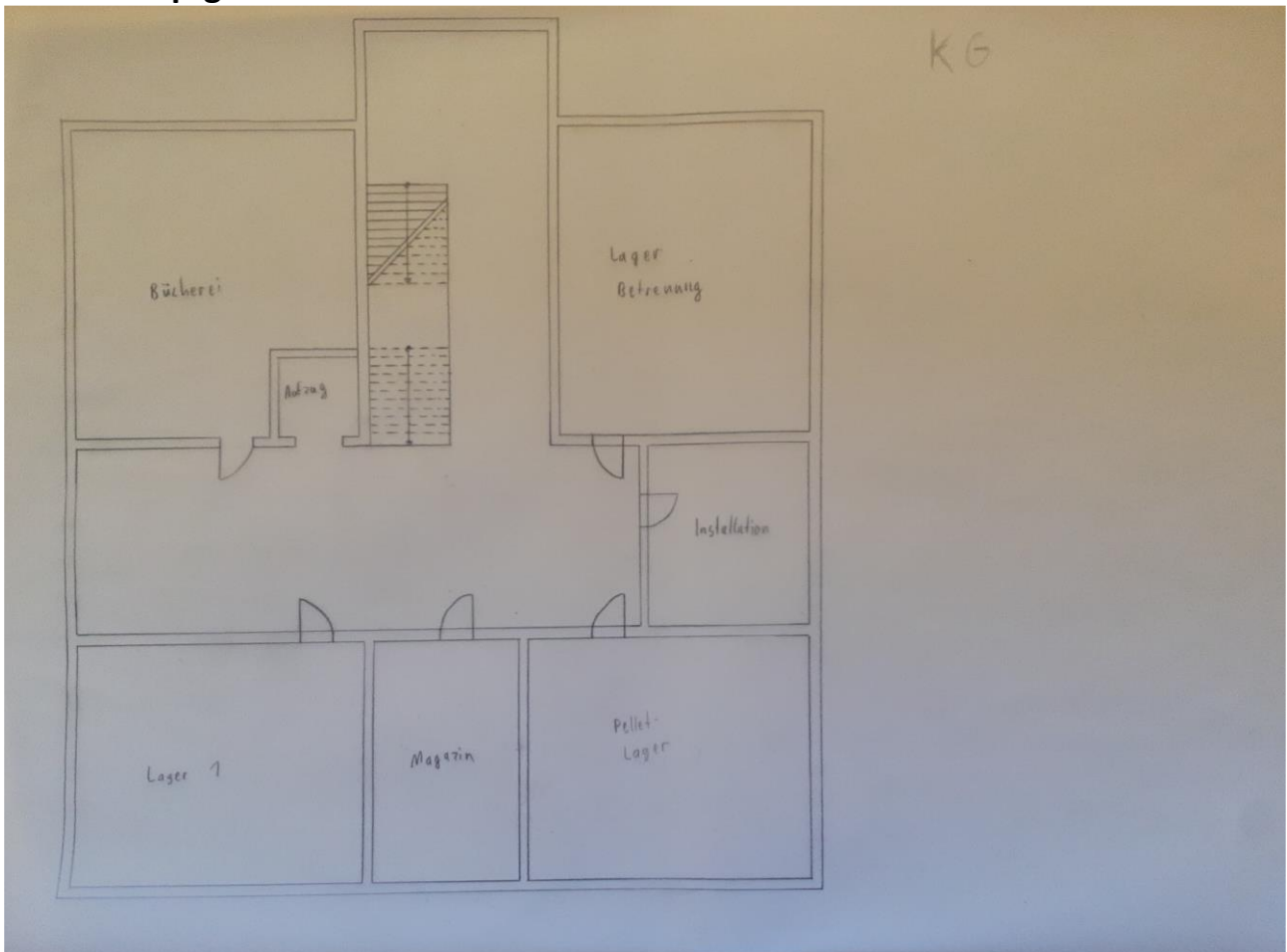


- Orange: Schulhof, wobei die Fläche auf der Gabelsbergerstraße und der Kirchwiese nicht benötigt wird (siehe Vorschlag 1 und 3!)
- Blau: Neubau
- Rot: Bestand
- Hellblau: Übergang (Neubau)
- Hellgrün: Zusatz-Bau (Neubau)

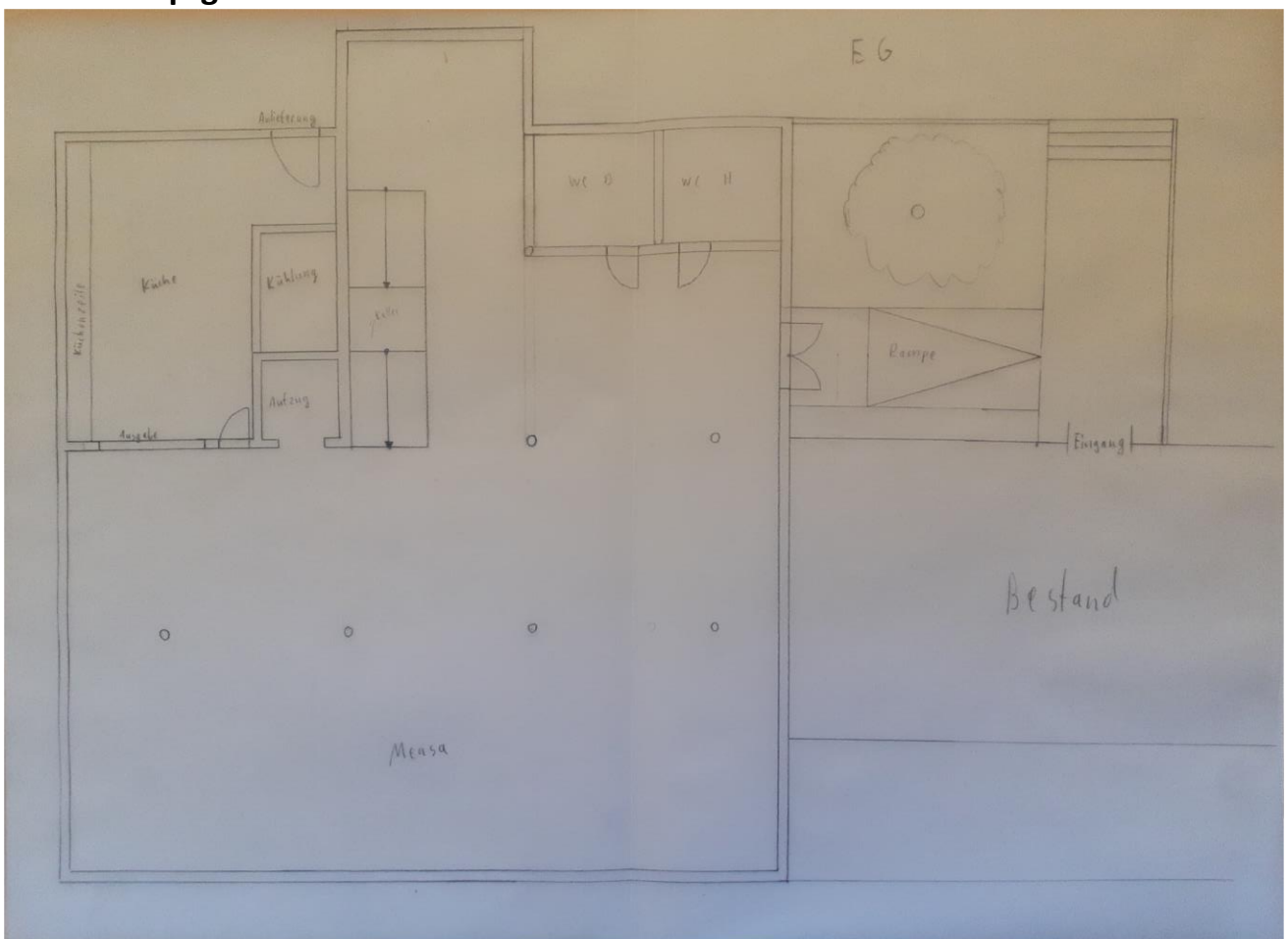
Lageplan:



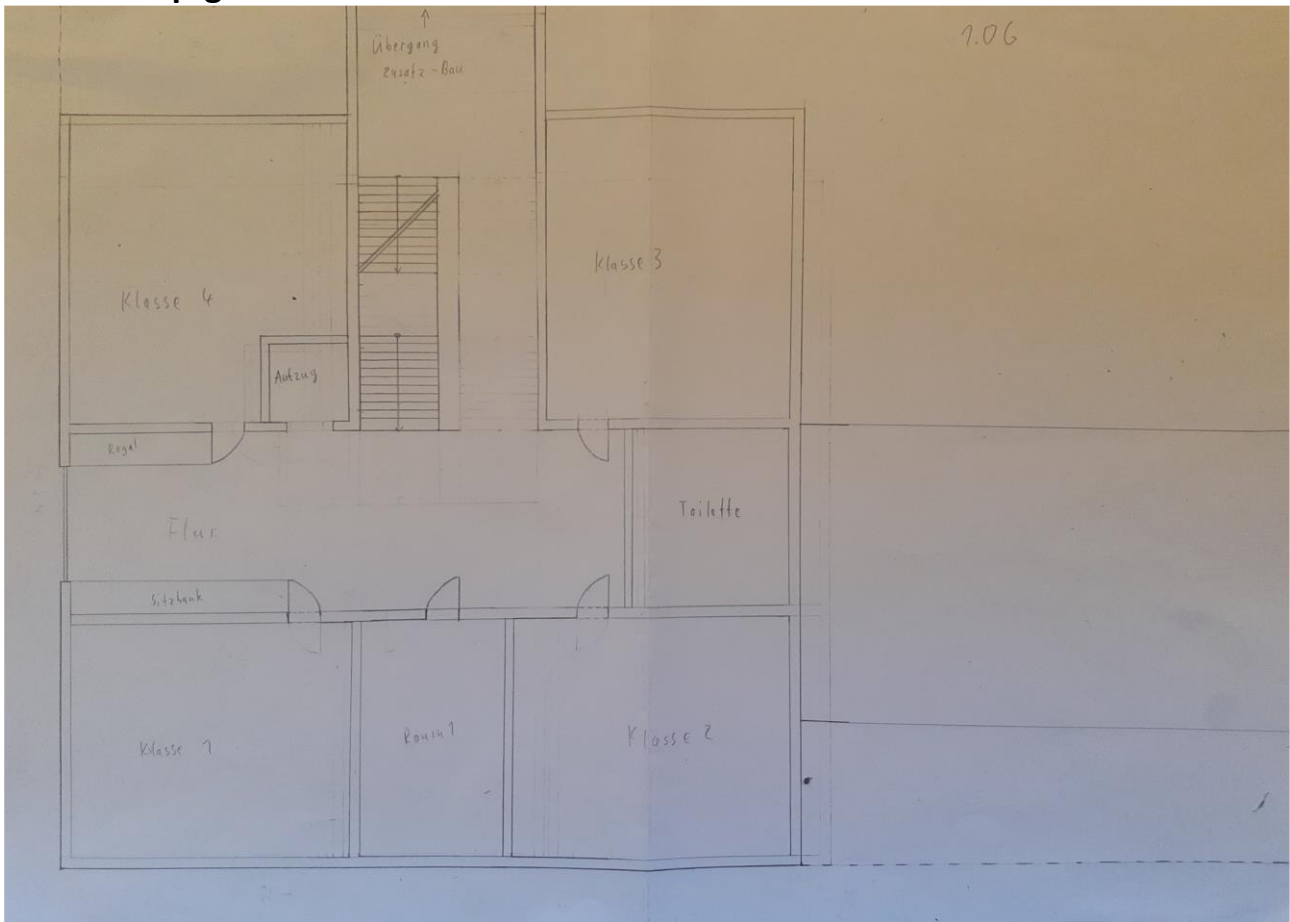
Neues Hauptgebäude KG



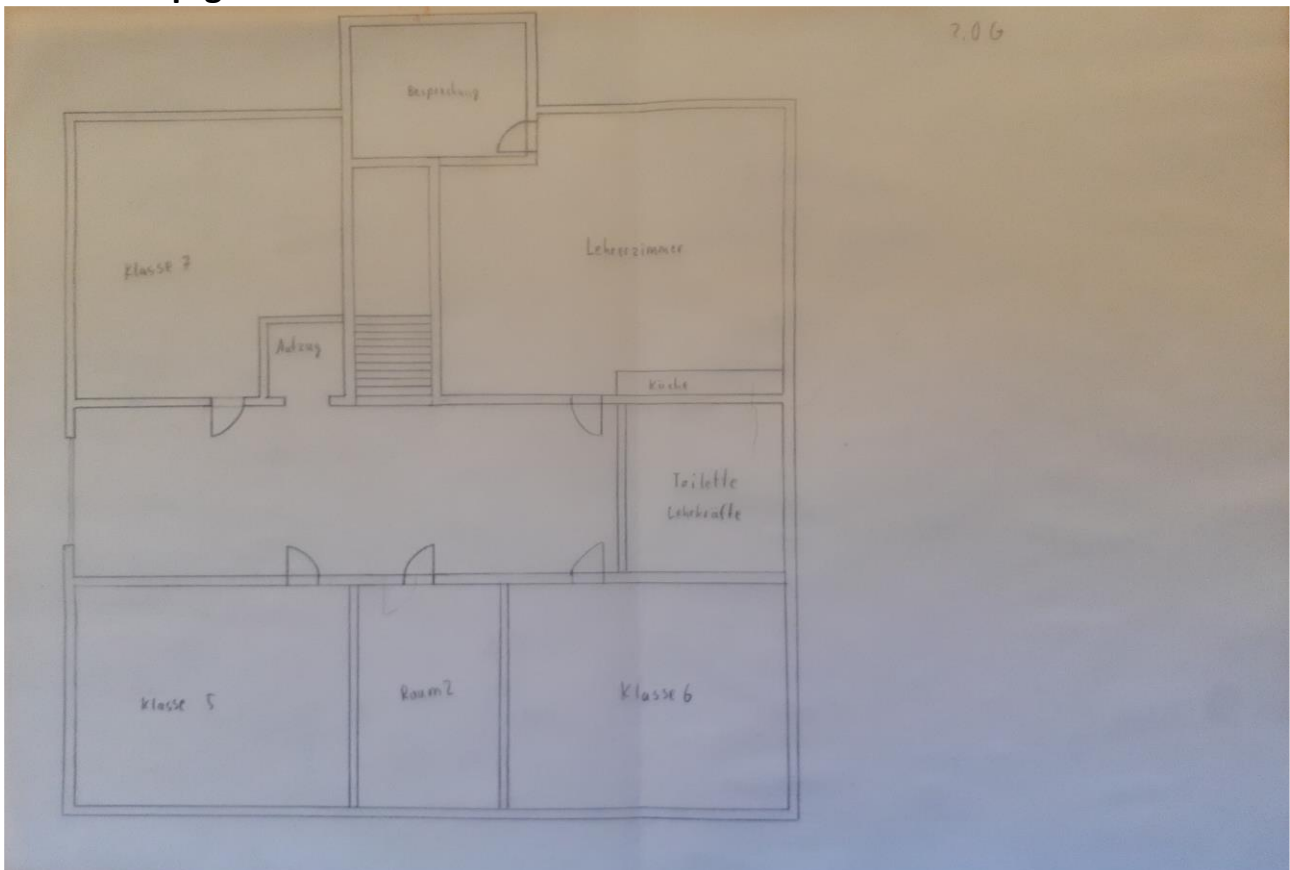
Neues Hauptgebäude EG



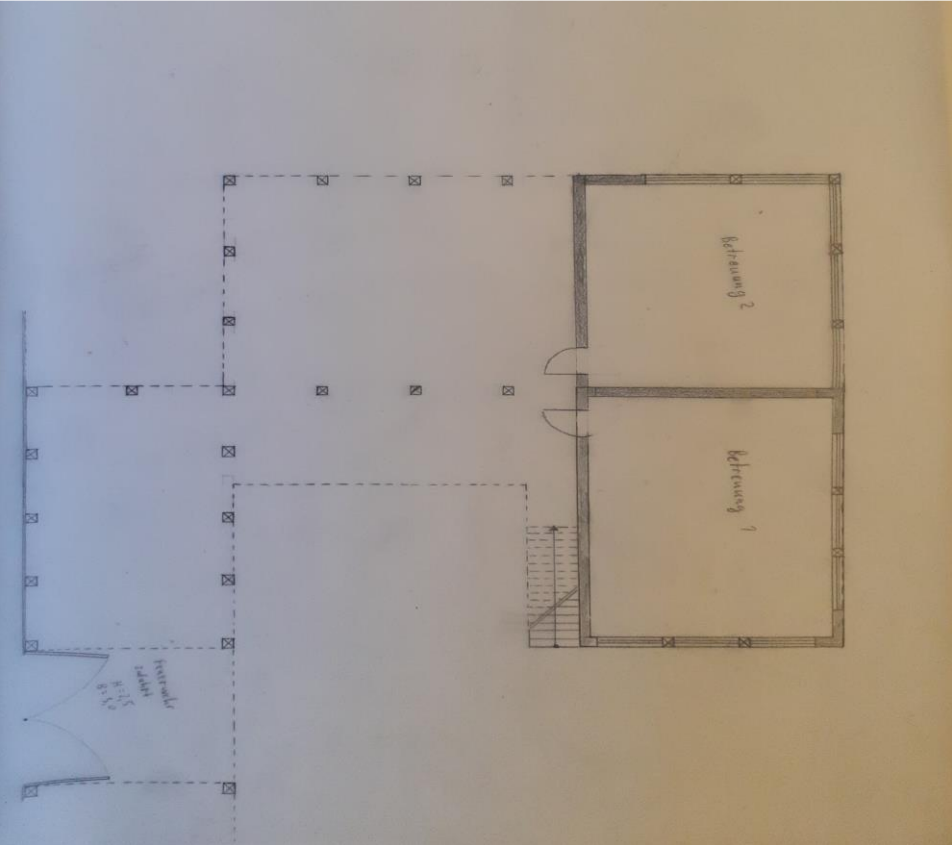
Neues Hauptgebäude 1.OG



Neues Hauptgebäude 2.OG



Zusatzbau EG



Zusatzbau 1.OG

