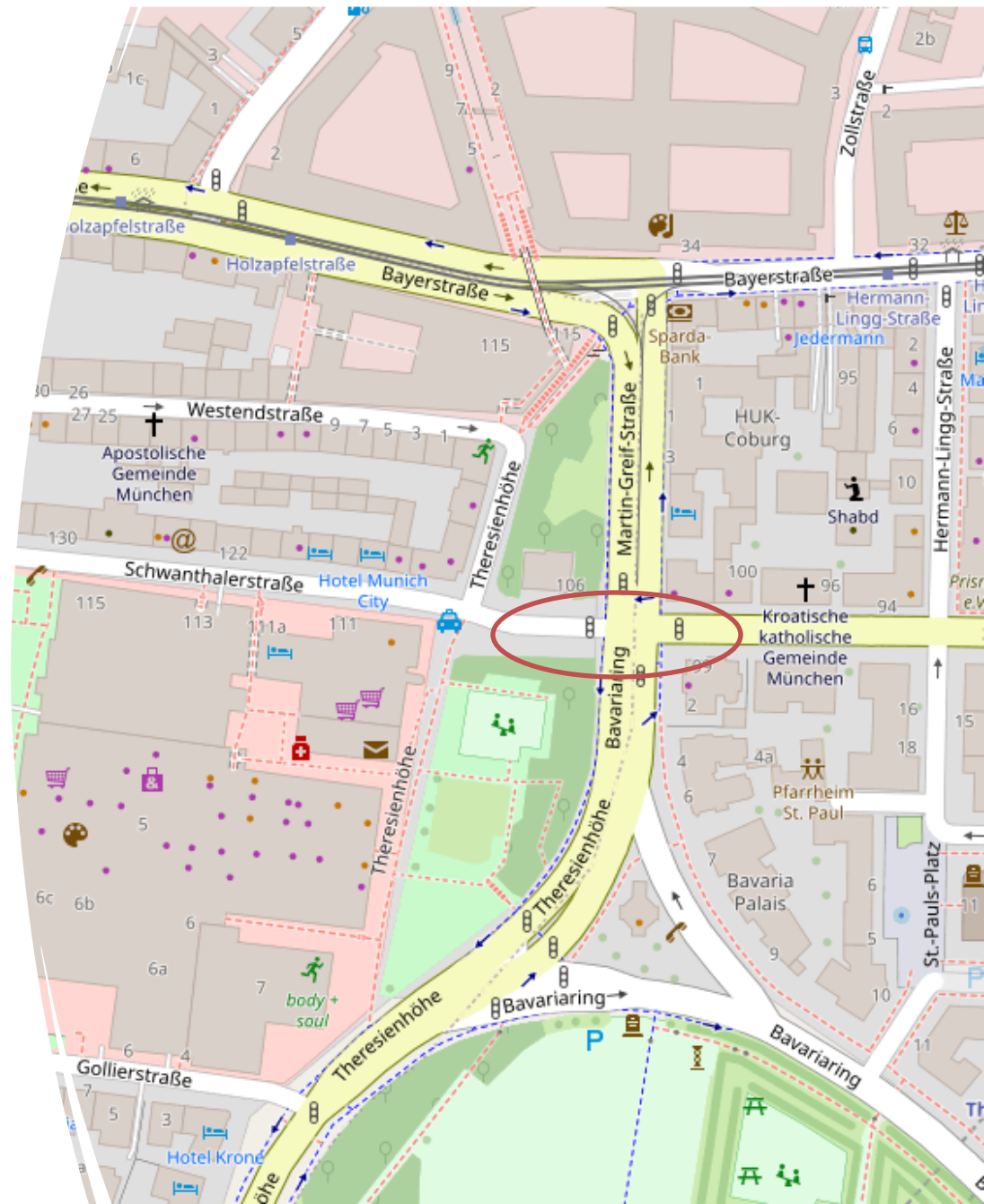


Antrag: Verlängerung der Grünphase
Kreuzung
Bavariaring/Schwanthalerstraße

Bezirksausschuss 8 – Schwanthalerhöhe,
München

Aktuelle Situation

- Die Kreuzung Bavariaring/Schwanthalerstraße ist zentraler Bestandteil des Schulwegs vieler Kinder, die aus dem Bezirk Schwanthalerhöhe stammen und die Grundschule an der Schwanthalerstraße 87 besuchen.
- Aktuelle Grünphase ist selbst für Erwachsene knapp bemessen.
- Kinder, aber auch ältere oder gehbehinderte Menschen sind besonders gefährdet.
- Fehlende intuitive Lösung für sichere Querung.



Problemstellung

Die Grünphase an der Kreuzung
Bavariaring/Schwanthalerstraße ist zu kurz.

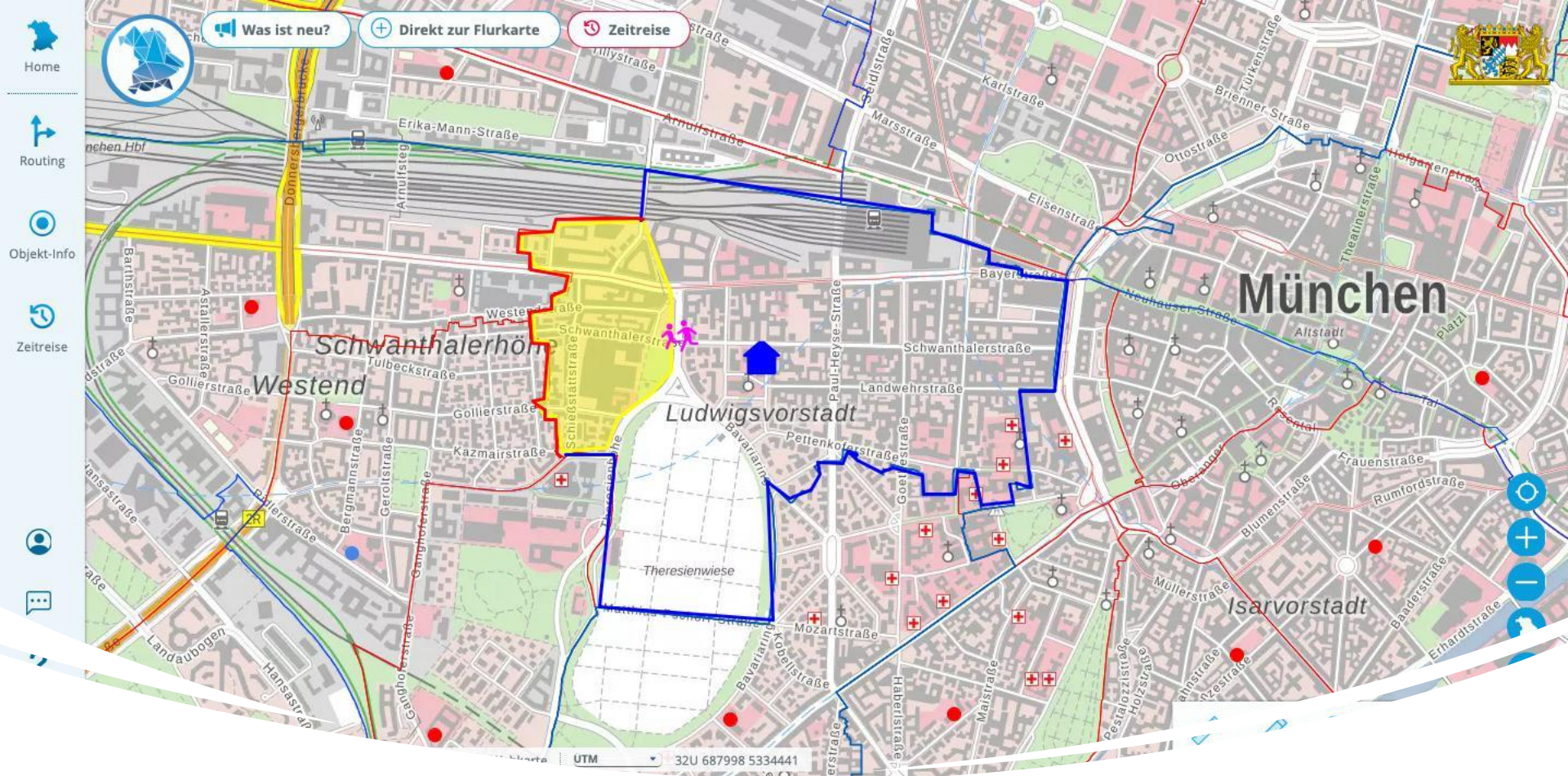
Kinder haben Schwierigkeiten, die Straße sicher zu
überqueren.

Besonders gefährlich bei hohem Verkehrsaufkommen.

Kinder gehen bei Rot von der gefährlichen kleinen
Verkehrinsel auf die andere Straßenseite.

Eine besondere Gefahr stellen von der Schwanthalerstraße
kommende Linksabbieger dar, die den Überweg zwischen
Verkehrinsel und anderer Straßenseite kreuzen (sogar in der
Grünphase, in jedem Fall aber ab Beginn der Rotphase).





Betroffene Grundschul Kinder

- Vielen Schulkinder der Grundschule an der Schwanthalerstraße 87 kommen auch aus Wohngebieten des Bezirks 8 (gelb markiert).
- Ihr Schulweg führt über die Kreuzung Bavariaring/Schwanthalerstraße, die den Bezirk 8 mit dem Bezirk 2 verbindet.
- Obwohl für diese Kreuzung ein Schulweghelfer genehmigt wurde, ist die Stelle seit Jahren nicht besetzt.

Daten des Mobilitätsreferats

- **Westliche Fußgängerfurt:**
- Länge: 19 m
- Grünphase: 23,8 Sekunden
- Schutzzeit (Rotphase): 8 Sekunden
- Gesamtzeit: 31,8 Sekunden
- Gehgeschwindigkeit: 0,60 m/s
- **Östliche Fußgängerfurt:**
- Länge: 20 m
- Grünphase: 15,9 Sekunden
- Schutzzeit (Rotphase): 9 Sekunden
- Gesamtzeit: 24,6 Sekunden
- Gehgeschwindigkeit: 0,80 m/s

•
Diese Werte zeigen, dass insbesondere die Grünphase der östlichen Fußgängerfurt nicht ausreichend ist, um eine sichere Überquerung für Kinder zu gewährleisten.



Antrag

- Verlängerung der Grünphase für Fußgänger.

- Sicherheit für Kinder und andere Fußgänger erhöhen.

- Vermeidung gefährlicher Situationen und Unfälle.

openPetition

openpetition.de/!mzzjm



- **Petition hat bereits 411 Unterschriften erhalten; 167 Kommentare**
- Hohes Feedback unterstreicht die Dringlichkeit dieses Anliegens.

The screenshot shows the openPetition website interface. At the top, there are navigation links for 'registrieren', 'anmelden', and a language selector set to 'DE'. The main header includes the 'openPetition' logo and a 'PETITION STARTEN' button. Below the header, the petition title is 'Grünphase verlängern - Sichere Schulweg an der Kreuzung Bavariaring/Schwanthalerstraße' in the 'München Schwanthalerhöhe' region. A photo shows a street intersection with a green traffic light. The petition is by 'Laura Ortiz Espejo' and has 411 signatures. A progress bar shows 238 of 580 signatures needed for a quorum. The petition is in the 'Einreichung' (submission) phase, with a collection period of over 7 weeks. Below the photo, there are input fields for 'Vollständiger Name' and 'E-Mail-Adresse', and a checkbox for data consent. A 'UNTERSCHREIBEN' button is visible. The main content area has tabs for 'Petition', 'Pro & Contra', 'Neuigkeiten', 'Kommentare' (167), 'Unterschriften', and 'Statistiken'. The text describes the safety issue at the intersection and asks for a longer green phase. A 'Begründung' section provides more details. At the bottom, there are social media sharing options, a 'Frage an den Initiator' button, and a 'Kurzlink' to the petition. On the right side, there are sections for 'Auf Papier unterschreiben' (with a PDF download button), 'Angaben zur Petition' (start and end dates, region, category), and a 'Petitionsverlauf' chart showing the number of signatures over time.

Danke für Ihr Interesse!

