



SICHERE SCHULWEGE

REGENSBURG OST

ORGANISATOR HUYNH PHUC - ELTERNBEIRAT ALTSTADT HORT & VON-DER-TANN GRUNDSCHULE



TERMIN FÜR GEMEINSAME BEGEHUNG & DISKUSSION

Es sind für diesen Termin alle Eltern & Kinder herzlich eingeladen, die sich einen sicheren Schulweg wünschen und gerne die eigenen Erfahrungen mit der Politik teilen möchten.

Wann:

Montag 3.04.2023 | Beginn 16.00 Uhr

Wo:

Eingang „Von-der-Tann Grundschule“
Von-der-Tann-Straße 27, 93047 Regensburg

Eingeladen sind u.a. :

Dr. Astrid Freudenstein - Bürgermeisterin

Jürgen Eberwein - Stadtrat, Bernadette Dechant - Stadträtin, Michael Lehner - Stadtrat

KONTAKT & ORGANISATION

HUYNH PHUC

Elternbeirat

Von-Der-Tann Grundschule & Kinderhort Altstadt

huynh@hp5.eu

Mobil: 0151 58 56 31 07

ÜBER 1.800 SCHÜLER & KINDER IM UMKREIS VON 500 METERN

sind jeden Morgen auf den Straßen im Schulsprenkel von der
Von-der-Tann Schule unterwegs!

Die schwächsten Verkehrsteilnehmer müssen geschützt werden!

Das betrifft nicht nur die Kinder, sondern auch ältere Menschen und
Menschen mit Behinderung

Kein Element zur Auswahl



KINDERGARTEN ALTSTADT

Grünpüнкchen e.V.

Albrecht-Altendorfer-Gymnasium

SCHULE VON DER TANN

MONTESSORI KINDERHAUS
SCHULE VON DER TANN

DOMSPATZEN GYMNASIUM
DOMSPATZEN GRUNDSCHULE

Kindergarten Landshuterstraße

Regensburg

Donau

Donau

erstraße

chwibbögen

Donaulände

Donaulände

Donaulände

Donaulände

Budapester Straße

Bertoldstraße

Heiliggeistgasse

Am Salzenbach

Adolf-Schmetzer-Straße

Bruderwöhrdstraße

Babostraße

Minoritenweg

Von-der-Tann-Straße

Gabelsbergerstraße

Sedanstraße

Weißenburgstraße

Adolf-Schmetzer-Straße

St 2660

Prinz-Ludwig

Ostenallee

Richard-Wagner-Straße

Reichsstraße

102.23° / 500.36 m

Ernst-Reuter-Platz

Landshuter Straße

Richard-Wagner-Straße

DOMSPATZEN GYMNASIUM

DOMSPATZEN GRUNDSCHULE

Stiebsstraße

Pürkelgutweg

Maximilianstraße

Luitpoldstraße

Greflingerstraße

Albertstraße

Luitpoldstraße

Hemauerstraße

Mairhoferstraße

Weißenburgstraße

Blumenstraße

Regensburg Hbf

Bahnhofstraße

Galgenbergbrücke

Kleingartenanlage

SCHÜLER:

Von der Tann Grundschule	223
Albrecht-Altdorfer-Gymnasium	880
DOMSPATZEN GRUNDSCHULE	130
DOMSPATZEN GYMNASIUM	284
Gesamt:	ca 1.517 Schüler
Grundschüler:	353

KINDER:

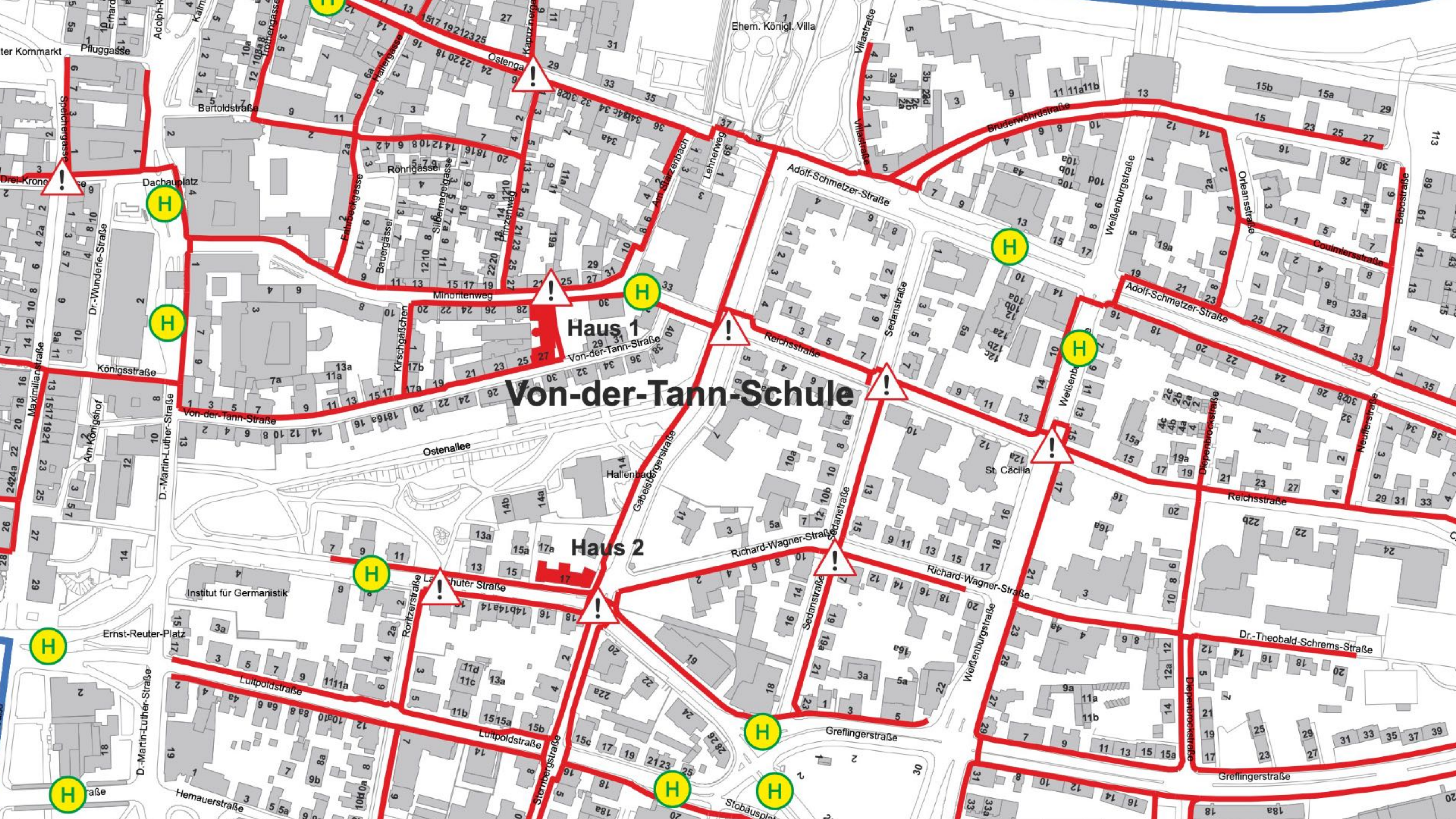
Kinderhort Altstadt	50
Kindergarten Landshuterstraße	65
Kindergarten Altstadt	100
Kindergarten St. Ulrich	50
Montessori Kinderhaus	30
Grünpüktchen e.V.	40

DIE STADT REGENSBURG HAT IM SCHULWEGPLAN
FÜR DIE VON-DER-TANN SCHULE



„9“ GEFAHRENSTELLEN

FÜR SCHÜLER & KINDER AUSGEWIESEN



Von-der-Tann-Schule

Haus 1

Haus 2





NUR 2 GEFAHRENSTELLEN

sind für den Autoverkehr in der Praxis als Gefahrenstellen für Kinder ersichtlich.

Bei den restlichen Gefahrenstellen fehlt jeglicher Hinweis auf die Schüler & Kinder, zum Teil gilt ein Tempolimit von 50 direkt vor den Schulen oder Kindergärten!

ARTIKEL MITTELBAYERISCHE ZEITUNG VOM 14. MÄRZ 2023

STATISTIK FÜR REGENSBURG

Mehr Unfälle auf Schulwegen und mit E-Scootern: So will die Polizei gegensteuern



Bei Unfällen mit E-Scootern ist oft Alkohol im Spiel. –Symbolbild: Britta Pedersen/dpa

<https://www.mittelbayerische.de/region/regensburg-stadt-nachrichten/mehr-unfaelle-auf-schulwegen-und-mit-e-scootern-so-will-die-polizei-gegensteuern-21179-art2201754.html>

„AUCH DIE SCHULWEGUNFÄLLE IN REGENSBURG BEREITEN DER POLIZEI SORGEN“

„Eine besondere Steigerung ist auch bei den Schulwegunfällen zu verzeichnen. Zuletzt war die Anzahl rückläufig, was auf den Online-Unterricht zurückgeführt wird. Jedoch übersteigt die Zahl von 21 Schulwegunfällen im Jahr 2022 auch die Jahre vor Corona. „

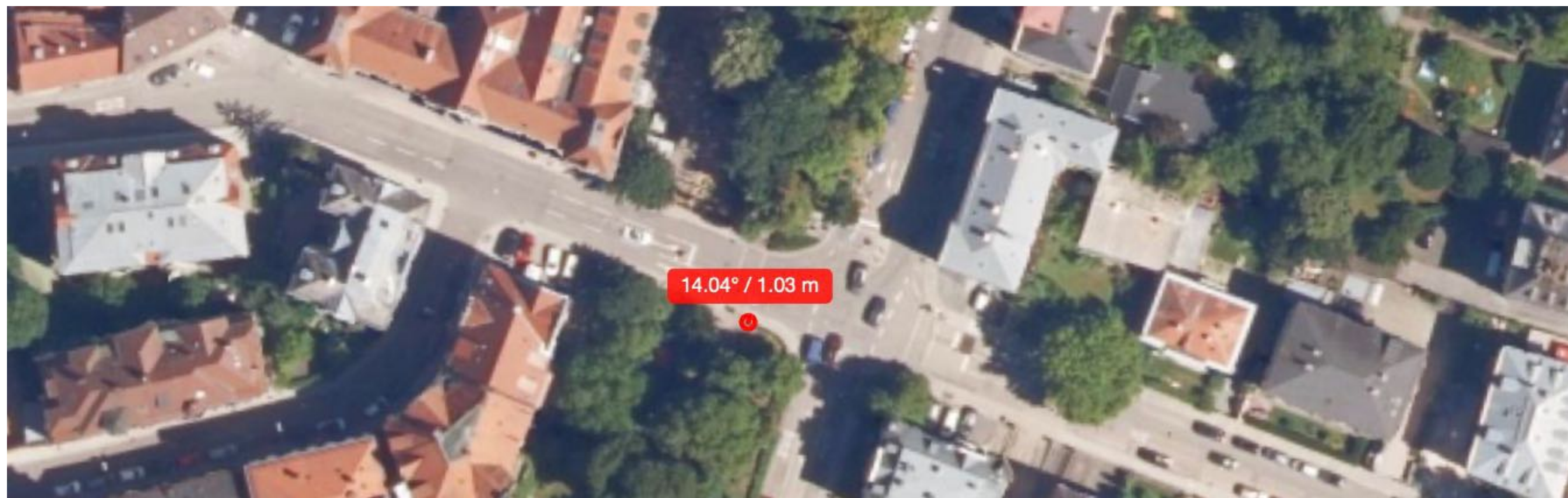
FAST KEINE RADWEGE AUF DEM SCHULWEG

Im Regensburger Osten gibt es fast keine Fahrradwege, welche die Kinder nutzen können. Daher bleiben oftmals nur schmale Fußgängerwege.



1,05 m für Fußgänger & Kinder mit Fahrrädern

Der schmalste Fußgängerweg ist gerade mal 1,05 Meter breit und befindet sich direkt an der Kreuzung. Diesen teilen sich Fußgänger sowie Kinder mit Fahrrädern & Tretrollern.



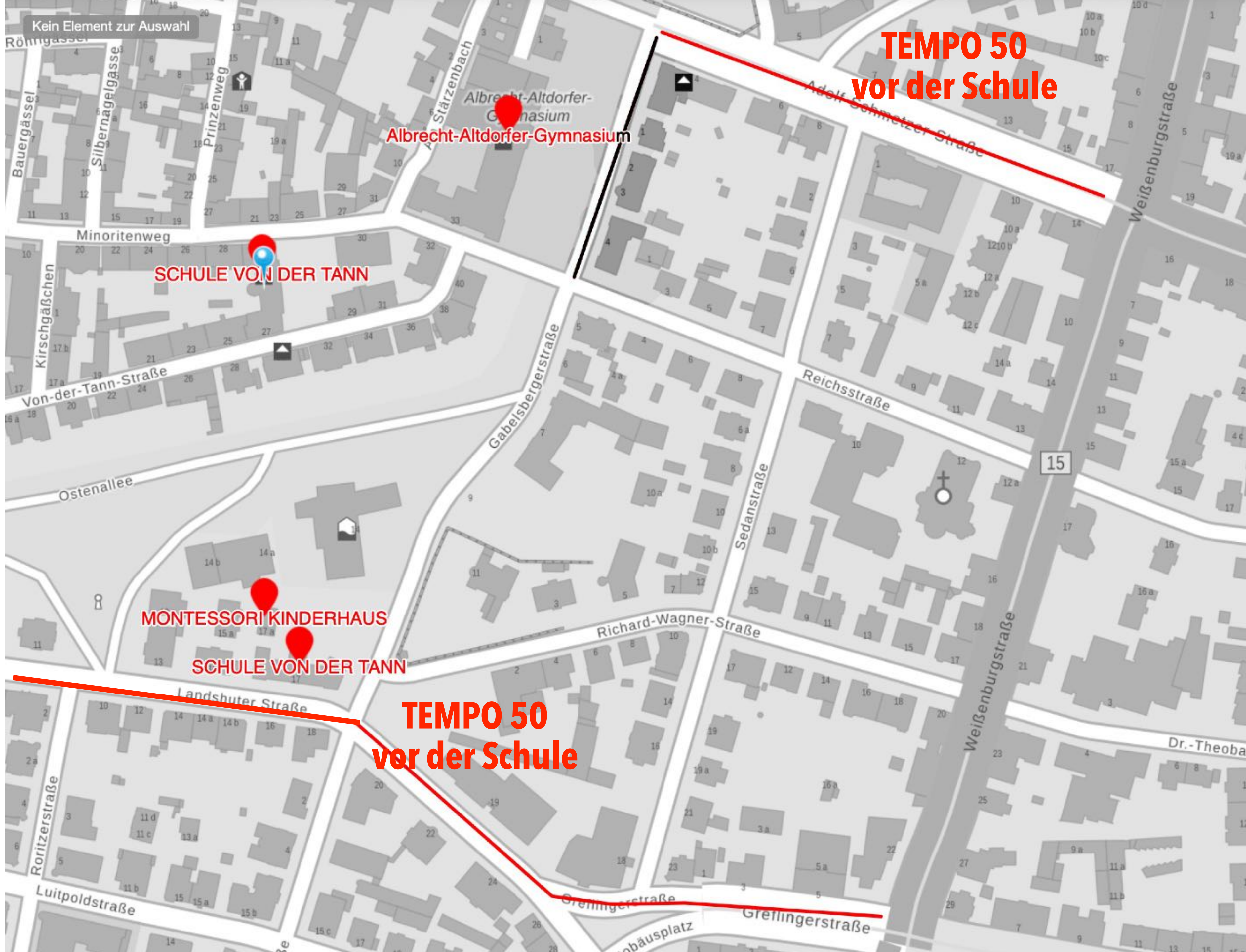


50er ZONE DIREKT VOR DER SCHULE

Direkt vor der Von-Der-Tann Grundschule in der Landshuter Str. befindet sich eine Tempo 50 Zone und nicht genügend Hinweise auf die Schüler und Schulen.

Obwohl die Stadt Regensburg zwei Gefahrenstellen gekennzeichnet hat!





**TEMPO 50
vor der Schule**

Albrecht-Altendorfer-Gymnasium

SCHULE VON DER TANN

MONTESSORI KINDERHAUS

SCHULE VON DER TANN

**TEMPO 50
vor der Schule**

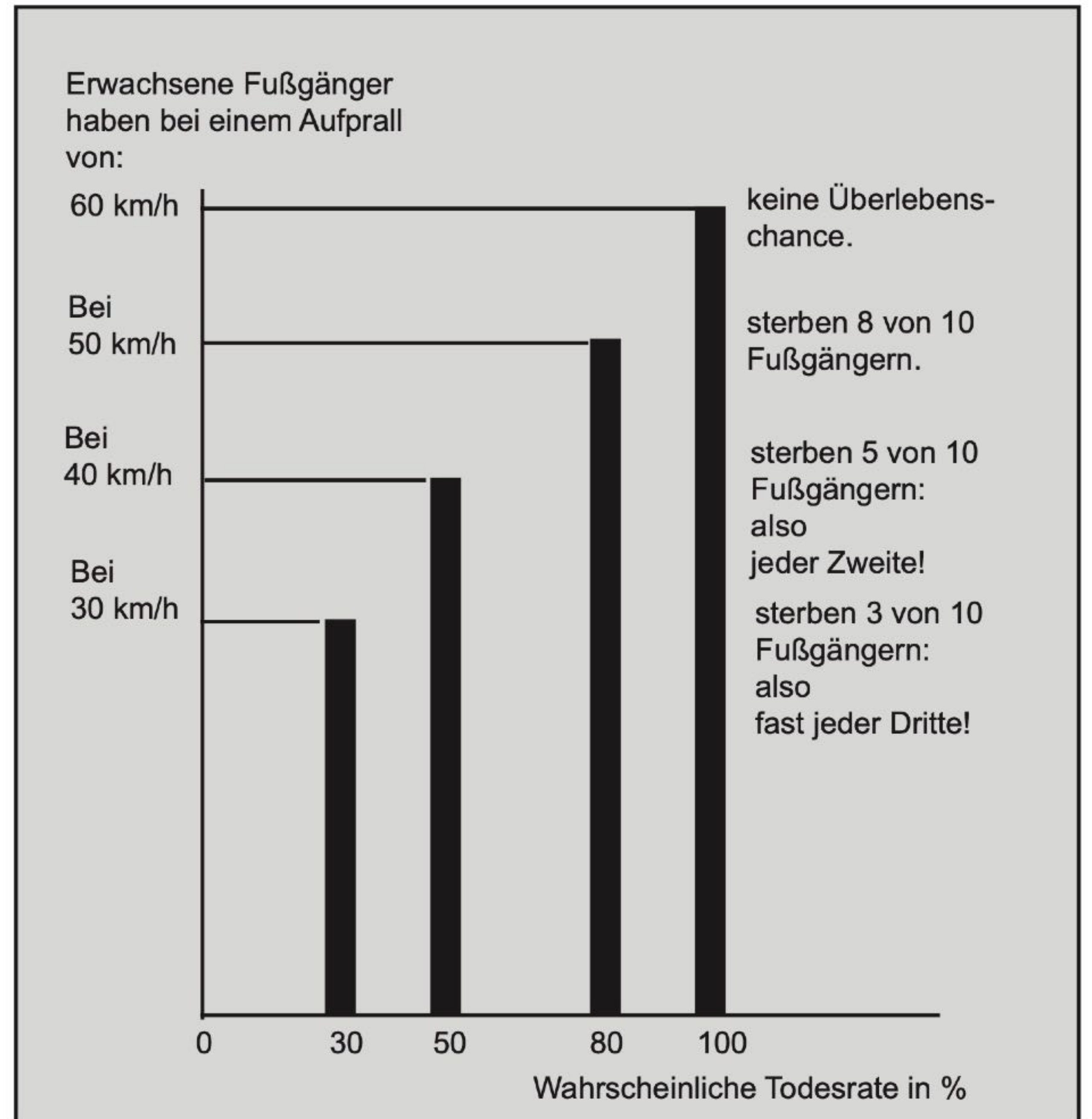
15

50 KM/H = 80% WAHRSCHEINLICHKEIT FÜR SCHWERE ODER TÖDLICHE VERLETZUNGEN BEI FUSSGÄNGERN!

Laut einer Studie des ADAC aus dem Jahr 2019 beträgt die Wahrscheinlichkeit schwerer Verletzungen oder gar Todesfälle bei einer Kollision eines Pkw mit einem Fußgänger bei einer Geschwindigkeit von 30 km/h etwa 45%. Bei einer Geschwindigkeit von 50 km/h steigt die Wahrscheinlichkeit auf etwa 80%.

Die tödliche Wirkung des Aufpralls bei einem Fußgänger-Pkw-Unfall.

Erarbeitet und zusammengestellt von Prof. Dr. med. Jürgen Barz (Universität Düsseldorf) und RA Eitel Kreide, Landesverkehrswacht NRW, Düsseldorf, nach wissenschaftlichen Untersuchungen der Universitäten Berlin, Düsseldorf, Heidelberg und Zürich (LVW- NRW, 1990).



TEMPO 30 KANN KINDERLEBEN RETTEN!

Wenn ein Pkw mit einer Geschwindigkeit von 50 km/h fährt und ein Kind 15 m vor ihm auf die Fahrbahn läuft, trifft der Pkw das Kind mit einer Aufprallgeschwindigkeit von 47 km/h, wenn der Fahrer eine Vollbremsung macht. Fährt dieser Pkw in derselben Situation mit 30 km/h, kommt er nach 13,3 m zum Stehen, und das Kind wird nicht angefahren.

BREMSWEG 13,3 M BEI 30 KM/H & 27,7 M BEI 50 KM/H

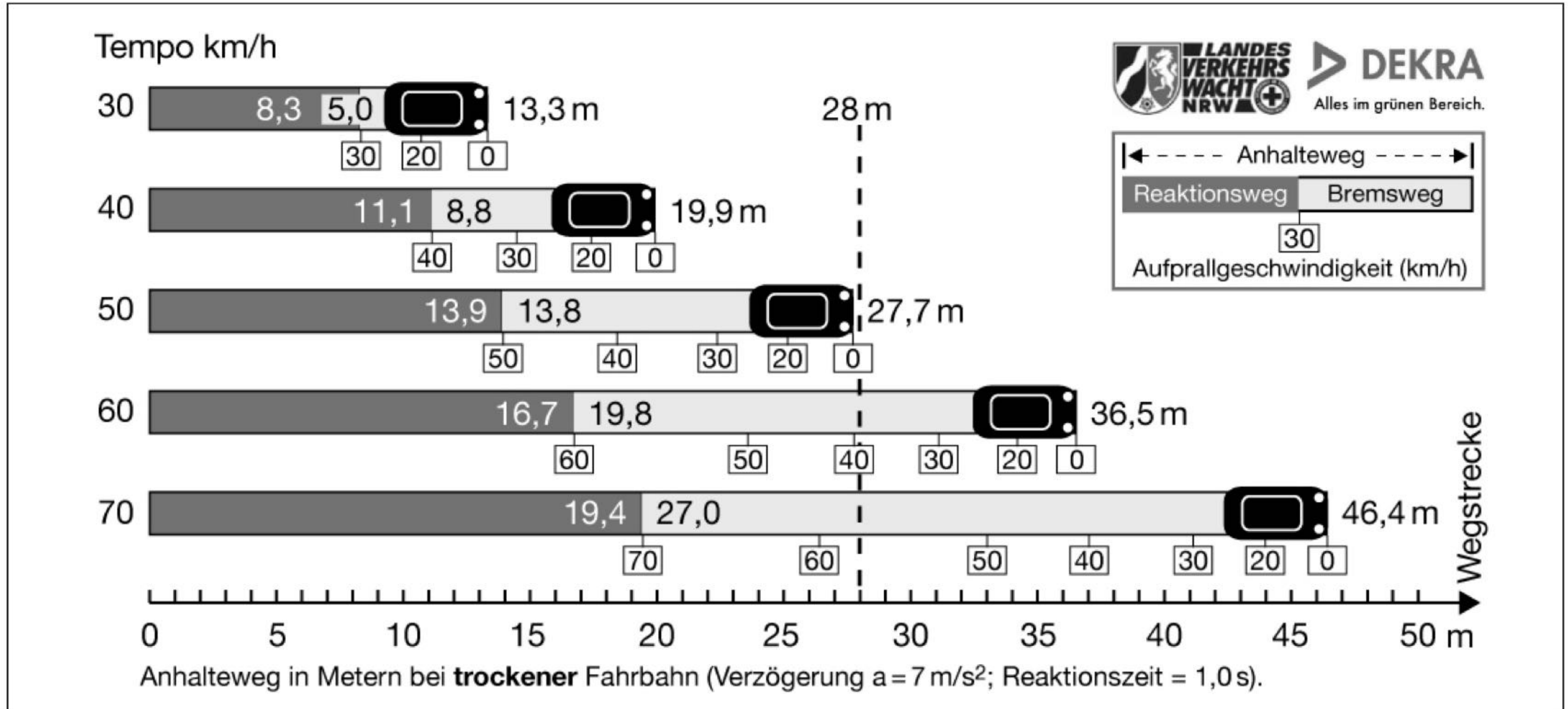


Abbildung 1: Anhalteweg und Aufprallgeschwindigkeit (Landesverkehrsamt NRW, 1990, in Limbourg, 1995, S. 88)

BEI TEMPO 30 NEHMEN DIE AUTOFAHRER MEHR RÜCKSICHT AUF KINDER

In Tempo 30-Straßen verringern die Autofahrer wesentlich häufiger ihre Geschwindigkeit, wenn sie Kinder am Gehweg sehen als auf Tempo 50-Straßen. Grund dafür ist die bessere Wahrnehmung der Kinder am Fahrbahnrand bei einer geringeren Fahrgeschwindigkeit. Demgegenüber fahren die Autofahrer auf Hauptstraßen mit Tempo 50 zügig an den Kindern vorbei, ohne sie zu beachten und ohne auf ihre Anwesenheit am Fahrbahnrand mit einer Geschwindigkeitsreduktion zu reagieren.

ZEITVORTEIL BEI MAXIMAL 5-10 SEKUNDEN BEI 50 KM/H AUF 500 METER IM VERGLEICH ZU 30 KM/H

Sind die maximal 10 Sekunden Zeitvorteil das Risiko wert, die Kinder der erhöhten Unfallgefahr in der Landshuter und Adolf-Schmetzer-Straße auszusetzen?

Mit Tempo 30 wird die Fahrzeit nur um wenige Sekunden länger. Auf einer Strecke von 500 m innerhalb einer Tempo 30-Zone liegt der Zeitverlust bei maximal 5-10 Sekunden im Vergleich zu Tempo 50.

FAHRRADSTRASSEN, DIE KEINER VERSTEHT !

Die Idee ist gut, aber die Umsetzung ist schlecht. Der Großteil der älteren Autofahrer versteht das Verkehrszeichen nicht, da das Verkehrszeichen erst 1997 eingeführt worden ist. Fahrräder werden permanent in der Ostengasse überholt und die Geschwindigkeiten werden nicht eingehalten.

FAHRRADSTRASSEN MIT HINWEISEN !

Lösung: deutlicher Hinweis mit sichtbaren Schildern was erlaubt / verboten ist.

#nachhaltigmobil

FAHRRAD- STRAßE



FAHRRADSTRASSEN MIT HINWEISEN !

Lösung: deutlicher Hinweis mit sichtbaren Schildern was erlaubt / verboten ist.



ÜBERHOLVERBOT VON EINSPURFAHRZEUGEN IN ENGEN STRASSEN





ÜBERHOLVERBOT VON EINSPURFAHRZEUGEN IN ENGEN STRASSEN

In einigen Straßen in Regensburg ist die Fahrbahn zu schmal dafür, dass Autos
Fahrradfahrer mit dem vorgeschriebenen
Seitenabstand von mindestens 1,50 Meter
überholen dürfen.

**Um Unfälle mit Zweirädern zu
minimieren, gibt es seit der StVO-Novelle
2021 ein neues Überholverbotschild.**
Verkehrszeichen 277.1 nennt sich das neue
Zweiradüberhol-Verbotsschild.



7,71 m Straßenbreite für zwei parkende Autos + zwei fahrende Autos



7,71 m Straßenbreite für zwei parkende Autos + zwei parallel fahrende Autos

In der Reichstraße passen keine zwei Autos nebeneinander, aber Fahrräder dürfen überholt werden.
Rechnet man alle vorgeschriebenen Abstände zusammen, bleibt wie folgt nicht mehr viel von der Straße übrig:

- 1 Meter Gefahrenbereich zwischen Rad und parkenden Autos
- 80 cm Fahrradbreite
- 1,5 Meter Sicherheitsabstand beim Überholen

In der Reichstraße hat der Autofahrer faktisch bei 7,71 m => 41 cm zum Überholen verfügbar!
(7,71 m abzgl. 2 Parkende Autos a 2 Meter, 1 Meter Gefahrenbereich, 0,8 m Fahrradbreite, 1,5 m Sicherheitsabstand beim Überholen)



Breite
1,89 m 2,00 m

Länge
5,70 m
4,65 m



Breite
1,89 m 2,00 m

Länge
5,70 m
4,65 m



Breite
1,89 m 2,00 m

Länge
5,70 m
4,65 m



Breite
1,89 m 2,00 m

Länge
5,70 m
4,65 m

AB 10 JAHREN IST DER GEHWEG TABU FÜR SCHULKINDER MIT FAHRRAD

Mit 10 Jahren gelten fahrradfahrende Kinder wie Erwachsene Radfahrer im Sinne der StVO.

Das bedeutet: der Gehweg ist tabu wenn er nicht ausdrücklich durch ein Schild für Fahrradfahrer freigegeben wurde.

Die meisten Gehwege auf den Schulwegplan von der Von-der-Tann Schule sind ausdrücklich nicht für Fahrradfahrer freigegeben, obwohl kein Radweg existiert.

Die Schulkinder sind somit ab dem 10. Lebensjahr gezwungen in den ausgewiesenen Gefahrenbereiche die Straßen zu benützen.



Mögliche Maßnahmen

Verkehrsberuhigungszone - Tempo 30 vor den Schulen

Hinweisschilder - Hinweis auf Kinder, Schulen & Kindergarten

Aufbringen von Piktogrammen auf den Strassen

Geschwindigkeitskontrollen vor Schulen & Kindergärten

automatischen Geschwindigkeitsmesstafeln

Überholverbot von Fahrrädern in engen Strassen auf Schulwegen

sind gute und sinnvolle Maßnahmen, um den Schulweg für unsere Kinder sicher zu machen.



Erste Anregung des Kinderrates umgesetzt: Achtung-Kinder-Schilder in Gochsheim

Die Gemeinde Gochsheim möchte Kindern eine Stimme geben und zeigen, dass die Themen der Kinder ernst genommen werden.

Als erste Maßnahme, die vom Kinderrat angeregt wurde, sind Achtung-Kinder-Schilder in Gochsheim in allen Straßen an den vier Kindergärten und an der Schule angebracht worden.

Die Kinder wollen damit ausdrücken:
„Bitte passen Sie auf uns auf!“

Ein kleines Zeichen mit großer Wirkung!

