

## **Aktionsgruppe Schluss mit Kliniksterben in Bayern**

Egerländerweg 1, 95502 Himmelkron, [www.schlusskliniksterbenbayern.jimdofree.com](http://www.schlusskliniksterbenbayern.jimdofree.com)



An:  
Bundesgesundheitsministerium  
Bundesgesundheitsminister  
Prof. Dr. Karl Lauterbach  
Rochusstraße 1  
10117 Berlin  
[poststelle@bmg.bund.de](mailto:poststelle@bmg.bund.de)

Kopie:  
Bundesgesundheitsministerium  
Parlamentarischer Staatssekretär  
Edgar Franke  
Rochusstraße 1  
10117 Berlin  
[edgar.franke@bundestag.de](mailto:edgar.franke@bundestag.de)

### **Offener Brief**

#### **Neue Krankenhauskarte macht Krankenhaustransparenzregister überflüssig**

#### **Nehmen Sie im Bundesrat Ihr Krankenhaustransparenzgesetz zurück!**

Sehr geehrter Herr Bundesgesundheitsminister Karl Lauterbach,

Ihr geplantes Krankenhaustransparenzgesetz steht am 22. März im Bundesrat zur Abstimmung. Es hat große Mängel. Es ...

- belastet die Krankenhäuser mit immenser Bürokratie,
- erhöht die Beitragszahlung der gesetzlich Krankenversicherten,
- und liefert den Patientinnen keine substanziellen neuen Informationen.

Das wirklich Neue an Ihrem Krankenhaustransparenzregister sind die Level, die nahezu identisch durch die gesetzlichen Notfallstufen 1 bis 3 der Krankenhäuser ausgetauscht werden können. Dann brauchen Sie kein aufwendiges, bürokratisches und kostenintensives Krankenhaustransparenzregister.

Wir, die Aktionsgruppe Schluss mit Kliniksterben in Bayern, sind der Überzeugung:

#### **Es geht auch ganz anders! Krankenhausqualität ist bundesweit bereits als Information zugänglich!**

Der Patient braucht für seine Entscheidung, welches Krankenhaus für ihn geeignet ist, insbesondere:

- Strukturqualität - Was leistet mein Krankenhaus?
- Ergebnisqualität - Wie gut wird die Behandlung durchgeführt?
- Versorgungsdichte – Erreiche ich ein Allgemeinkrankenhaus einschließlich Notfallversorgung binnen 30 Fahrzeitminuten, und welches?

Wir präsentieren Ihnen die neue Deutschlandkarte "Kliniken in Gefahr" von Medienberater Manuel Jokiel. Sie leistet einen Beitrag zur **umfassenden Informationen der Bürger über verfügbare Krankenhäuser, ihren Versorgungsumfang und ihre Erreichbarkeit**.

Sie versteht sich als Ersatz Ihres vorgesehenen Krankenhaustransparenzregister. Unser Projekt "Kliniken in Gefahr" ist ...

- unbürokratisch und ohne Belastung der Krankenhäuser mit Verwaltungsaufgaben
- übersichtlich, denn Krankenhäuser werden per Krankenhauskarte oder per Krankenhausliste bzw. Wohnort gefunden
- bereits verfügbar.

### **Es erhöht auch nicht die Beiträge der Krankenversicherten.**

Uns ist bewusst, dass ein bundesweites Krankenhausinformationssystem hohen Sicherheitsstandards genügen muss. Deshalb verstehen wir unseren Ansatz auch als ein Projekt, das aufzeigt, wie ohne zusätzliche Datenerhebung ein umfassendes Informationsangebot über Krankenhäuser, ihre Leistungen, ihre Strukturen und ihre Qualität möglich ist.

Wir appellieren an Sie:

- Nehmen Sie Ihr Krankenhaustransparenzgesetz im Bundesrat zurück.
- Setzen Sie sich mit den Möglichkeiten vorhandener Struktur- und Qualitätsdaten auseinander, ohne Krankenhäuser mit zusätzlichen Verwaltungsaufgaben zu belasten.

Wir werden in ca. 1 Woche auch alle Ministerpräsidenten, die Deutsche und Bayerische Krankenhausgesellschaft, die bayerische Gesundheitsministerin Frau Judith Gerlach sowie die Bayerische Presse informieren.

Das Projekt "Kliniken in Gefahr" finden Sie unter:

- a) Auf der Homepage der Aktionsgruppe Schluss mit Kliniksterben in Bayern: <https://schlusskliniksterbenbayern.jimdofree.com/bayernkarte/>
- b) Originalseite: <https://www.initiative-klinik-erhalt.de/index.php>

Wir legen Ihnen auch unsere **Projektstudie „Bewertung des Gesetzes zur Förderung der Qualität der stationären Versorgung durch Transparenz - Projektstudie zum Krankenhaustransparenzgesetz“** bei:

<https://schlusskliniksterbenbayern.jimdofree.com/app/download/14751408932/Bewertung+des+Gesetzes+zur+F%C3%B6rderung+der+Qualit%C3%A4t+der+station%C3%A4ren+Versorgung+durch+Transparenz.pdf?t=1709575429>

Die Projektstudie liegt dieser Pressemitteilung bei.

Mit freundlichen Grüßen



Klaus Emmerich      Angelika Pflaum      Horst Vogel  
Klinikvorstand i.R.      Bürgerinitiative zum Erhalt des Hersbrucker  
Krankenhauses



Helmut Dendl  
Bundesverband Gemeinnützige Selbsthilfe  
Schlafapnoe Deutschland e.V. GSD



Peter Ferstl  
KAB-Kreisverband Kelheim



Willi Dürr  
KAB Regensburg e.V.



Heinz Neff

Himmelkron, 10.03.2024

verantwortlich:

Klaus Emmerich  
Klinikvorstand i.R.

Egerländerweg 1  
95502 Himmelkron  
0177/1915415

[www.schlusskliniksterbenbayern.jimdofree.com](http://www.schlusskliniksterbenbayern.jimdofree.com)

[klaus\\_emmerich@gmx.de](mailto:klaus_emmerich@gmx.de)

## Struktur



## Standortauswahl mit Entfernungen zu den nächstgelegenen Krankenhäusern

**Kliniken in Gefahr**  
 Gemeinsam. In eine gesunde Zukunft.
 
[Info](#) [Liste](#) [Karte](#) [Mitmachen](#) [Spenden](#)

**Jetzt Prüfen!** Notfallversorgung binnen 30 Minuten gewährleistet?

Adresse, Ort  
 Dinkelsbühl X

Jetzt die Erreichbarkeit auf der Karte ansehen

### Krankenhausliste

1-30 von 30 Ergebnissen

< 1 >

Name	Typ	Notfallversorgung / Bettenzahl	Entfernung
<b>ANregiomed Klinik Dinkelsbühl</b> Crailsheimer Str. 6 91550 Dinkelsbühl	Plankrankenhaus	Basisnotfallversorgung insg. 130 Betten	2 km 5 min <span style="float: right;">→</span>
<b>Klinikum Schloß Winnenden Außenstelle, St. Anna Virngrund-Klinik</b> Dalkinger Straße 8 73479 Ellwangen (Jagst)	Plankrankenhaus	Keine Teilnahme insg. 45 Betten	23 km 25 min <span style="float: right;">→</span>
<b>St. Anna-Virngrund-Klinik</b> Dalkinger Straße 8-12 73479 Ellwangen (Jagst)	Plankrankenhaus	Basisnotfallversorgung insg. 229 Betten	23 km 25 min <span style="float: right;">→</span>
<b>Klinikum Crailsheim</b> Gartenstraße 21 74564 Crailsheim	Plankrankenhaus	Basisnotfallversorgung insg. 200 Betten	23 km 26 min <span style="float: right;">→</span>
<b>Donau-Ries Kliniken Klinik Oettingen</b> Kellerstr. 15 86732 Oettingen in Bayern	Plankrankenhaus	Keine Teilnahme insg. 62 Betten	26 km 26 min <span style="float: right;">→</span>
<b>Donau-Ries Kliniken Klinik Nördlingen</b> Stoffelsberg 4 86720 Nördlingen	Plankrankenhaus	Basisnotfallversorgung insg. 172 Betten	34 km 32 min <span style="float: right;">→</span>



-> GKV-Kliniksimulator ?

-> Weisse Liste ?



## Krankenhaus Details

### ANregiomed Klinik Dinkelsbühl

Plankrankenhaus 130 Betten Basisnotfallversorgung

Crailsheimer Str. 6  
91550 Dinkelsbühl

Telefon: [0981 484-0](tel:09814840)  
Website: <https://www.anregiomed.de>



#### TRÄGERSCHAFT

freigemeinnütziger Träger

ANregiomed gemeinsames  
Kommunalunternehmen

## Aktueller Status



**Schließung droht**

#### INFORMATION

- Schließung droht 2024
- Einwohner mit mehr als 30 Minuten PKW Fahrzeit: 22.597

#### FÜR DEN ERHALT KÄMPFEN

[PETITION](#)

ca. 10.529  
Unterstützer

## Allgemeine stationäre Notfallversorgung

**Basis**  
Notfallversorgung

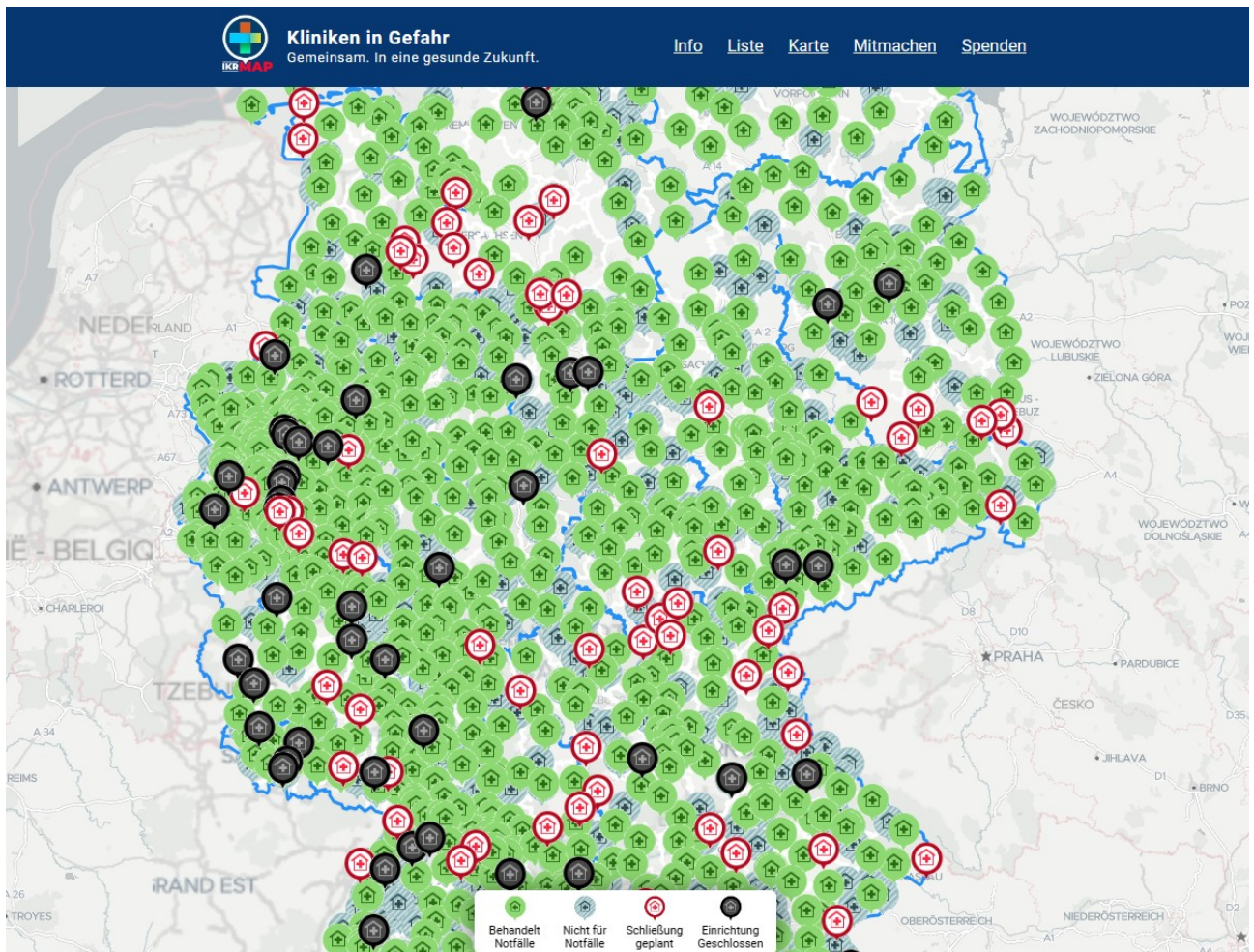
Informationen zum gestuften System  
Notfallstrukturen:  
[Deutsche Krankenhaus Gesellschaft](#)

## Stationäres Angebot mit Bettenzahl

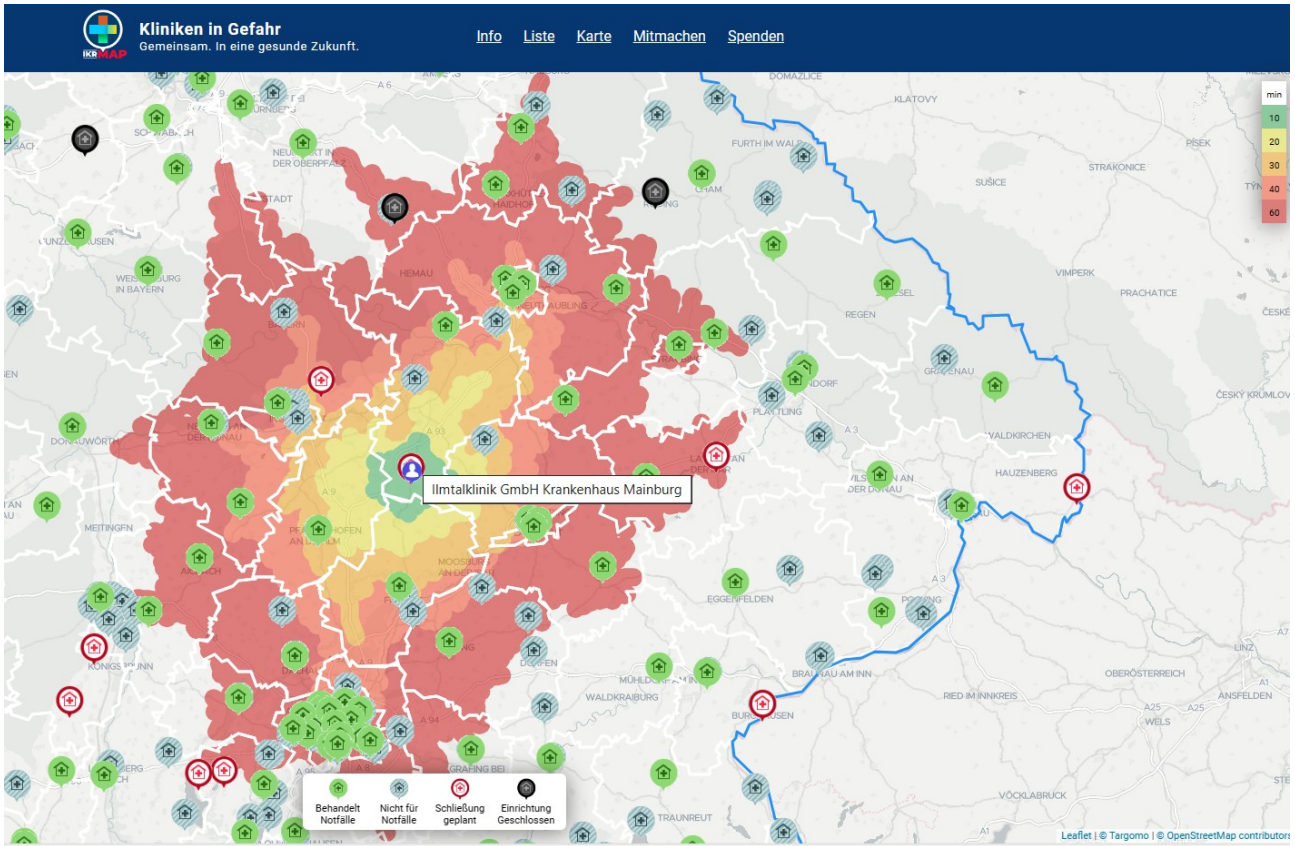
**56**  
Innere Medizin

**74**  
Allgemeine Chirurgie

# Krankenhaukarte gesamt Mit/ohne allgemeine Notfallversorgung, bedrohte und geschlossene Krankenhäuser



# Krankenhaukarte Entfernung



**Ilmtalklinik GmbH Krankenhaus Mainburg**  
Plankrankenhaus  
Laurentiusweg 1, 84048 Mainburg [Details zeigen](#)  
Mehr Infos: [GKV-Kliniksimulator](#) | [Weisse Liste](#)

**Schließung droht**

Für den Erhalt kämpfen:  
[PETITION](#) ca. 30.862 Unterstützer

Kurze Info:  
• Schließung geplant  
• Einwohner mit mehr als 30 Minuten PKW Fahrzeit: 42.716

The figure is a detailed information popup for the 'Ilmtalklinik GmbH Krankenhaus Mainburg'. It displays the hospital's name, type ('Plankrankenhaus'), and address ('Laurentiusweg 1, 84048 Mainburg'). A prominent red button indicates 'Schließung droht' (Closure threatened). Below this, it shows a petition for the hospital's preservation, with 'ca. 30.862 Unterstützer' (approx. 30,862 supporters). A 'Kurze Info' (Short info) section lists: '• Schließung geplant' (Closure planned) and '• Einwohner mit mehr als 30 Minuten PKW Fahrzeit: 42.716' (Residents with more than 30 minutes driving time: 42,716). The background shows a map with a red area indicating the hospital's catchment area.