



# Arbeitsplanung der Forstbetriebe Landeshauptstadt Stuttgart und ForstBW-Betriebsteil Stuttgart für die anstehende Wintersaison 2018/2019

GRDRs 789/2018

Mitteilungsvorlage

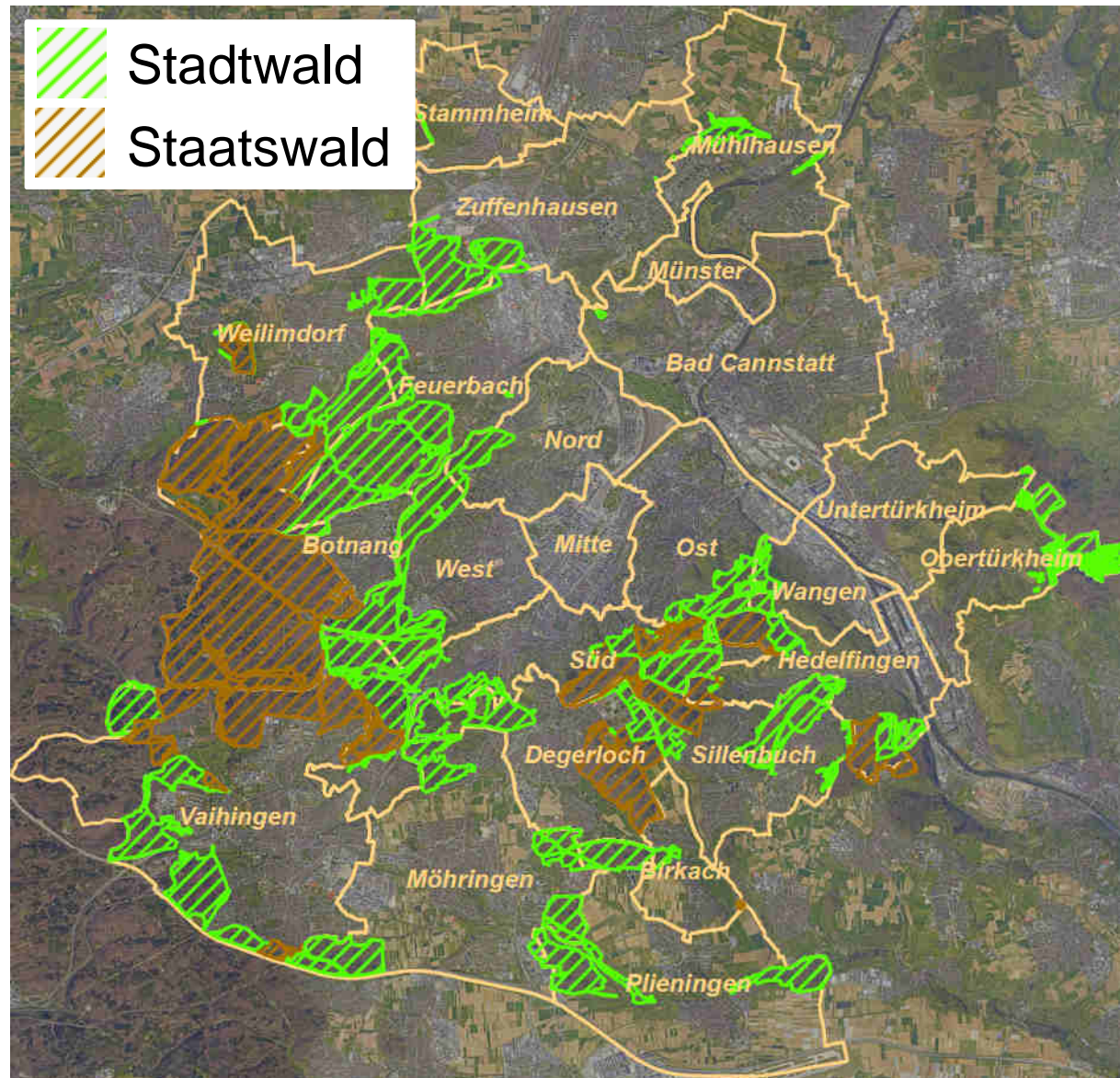
Ausschuss für Umwelt und Technik

18.09.2018



# Wald in Stuttgart

- Stadtkreis Stuttgart: ca. 5.000 Hektar Wald
  - Landeshauptstadt Stuttgart: ca. 2.700 Hektar (Stadtwald)
  - Land Baden-Württemberg: ca. 2.000 Hektar (Staatswald)
- Verwaltung liegt bei Garten-, Friedhofs- und Forstamt, Abteilung Forsten und Service-Betriebe, Dienststelle Stadtwald und untere Forstbehörde
- Zuständigkeit für Bewirtschaftung des Staatswaldes endet mit Forstreform zum 31.12.2019 (hoheitliche Aufgaben für gesamte Waldfläche verbleiben bei der unteren Forstbehörde bei Amt 67)





# Forsteinrichtung

- Zielfindung und Planung für 10 Jahre
- Aktuelle Laufzeit: 2013 – 2022
- Breit abgestimmter Zielfindungsprozess
  - Im Stadtwald: Beschlussfassung im Ausschuss für Umwelt und Technik
  - Im Staatswald: Abstimmung mit ForstBW



# Ziele in den Forstbetrieben

- Stabiler Waldaufbau, Verkehrssicherung
- Erholungsnutzung
- Naturschutzfachliche Wertigkeit
- Holznutzung unter Beachtung der vorstehenden Ziele
  
- Forsteinrichtung legt für einzelne Waldbestände (Stadtwald: rund 530 Waldbestände) die notwendigen Arbeiten innerhalb der 10 Jahre fest
- Diese werden zu Arbeitsfeldern in der konkreten Planung zusammengefasst



# Arbeitsplanung Stadtwald 2018/2019

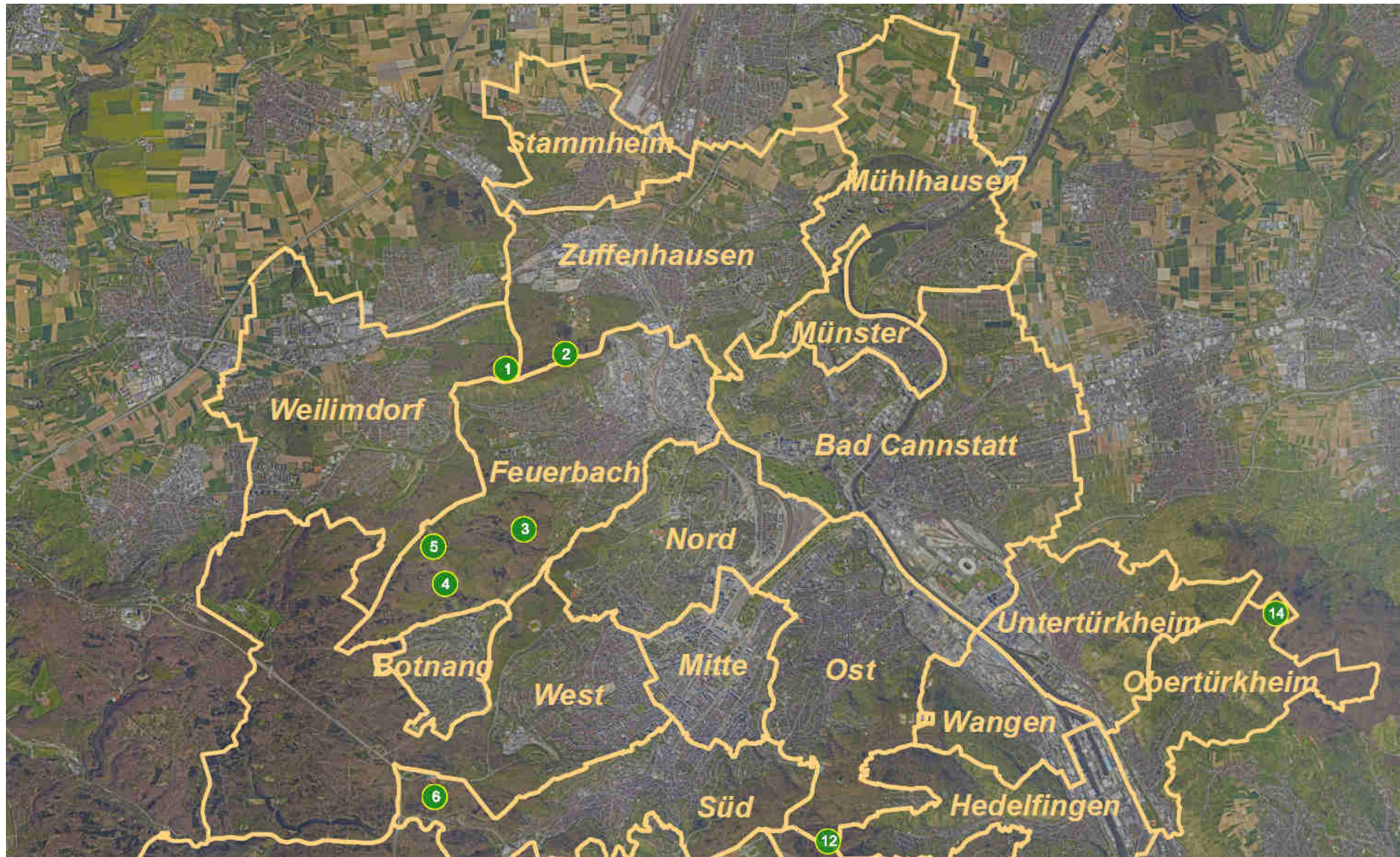
- Hiebssatz laut Forsteinrichtung:  
13.756 Festmeter pro Jahr
- Planung Winter 2018/2019:
  - Durchforstungen: ca. 8.000 Festmeter in 14 Durchforstungsmaßnahmen
  - Biotoppflegemaßnahmen, auch im Rahmen des Artenschutzkonzepts
  - Verkehrssicherungsmaßnahmen an Waldrändern und Infrastruktur



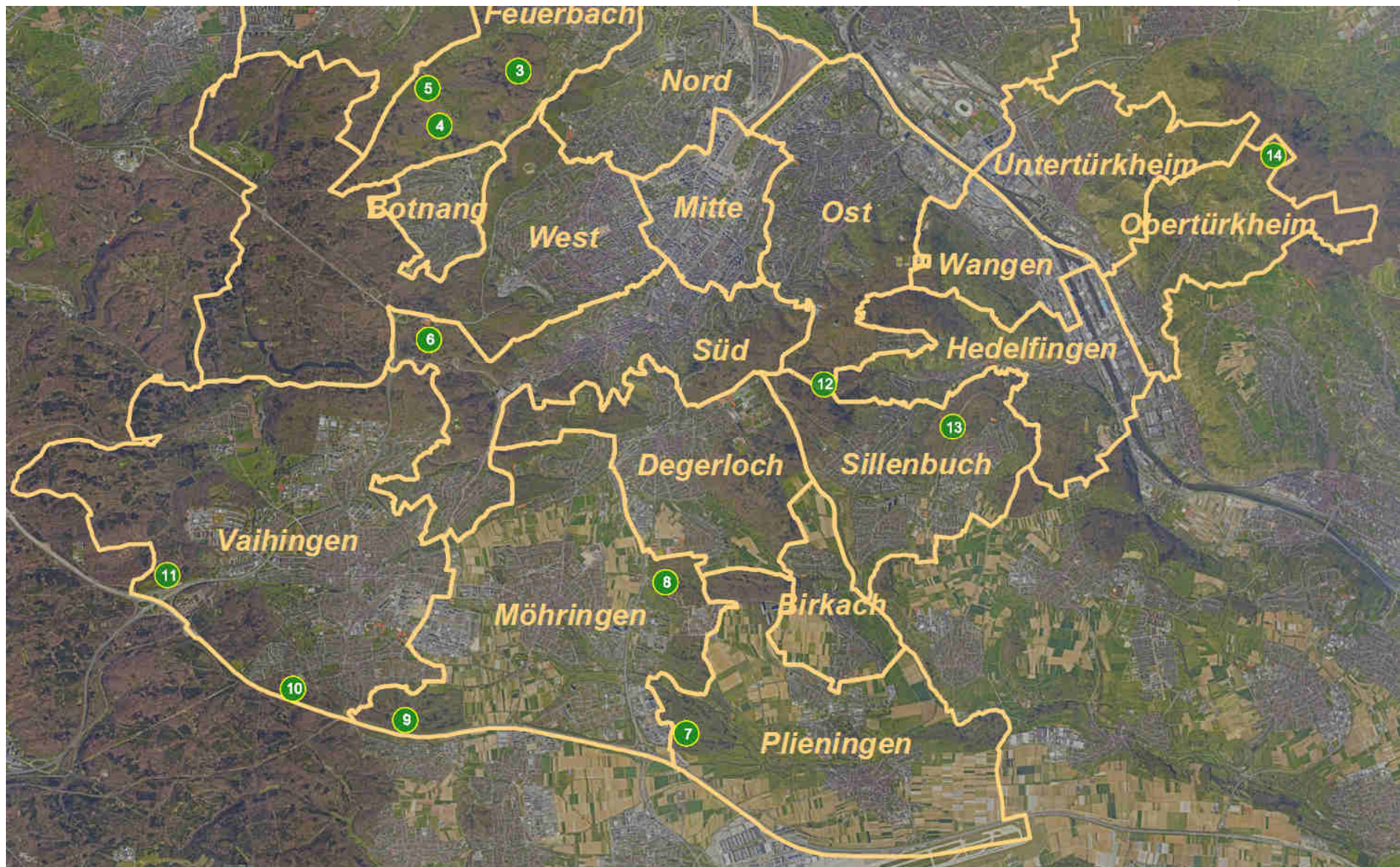
# Arbeitsplanung Stadtwald 2018/2019

Revier	Distrikt	Geplante Holzmenge (ca.)	Ziffer auf Karte
1 Fasanengarten	3 Großlemberg	160 Fm	1
	3 Großlemberg	710 Fm	2
	5 Heimberg	680 Fm	3
	31 Tauschwald	100 Fm	4
	31 Tauschwald	780 Fm	5
2 Filder	8 Bürgerwald	1.100 Fm	6
	22 Stein	785 Fm	7
	23 Karlshof	265 Fm	8
	26 Dürtlewang	925 Fm	9
	27 Rohrer Wald	190 Fm	10
	29 Buchrain	240 Fm	11
3 Stuttgart-Ost	16 Frauenkopf	330 Fm	12
	17 Lederberg	1.050 Fm	13
	19 Vordere Beiburg	600 Fm	14







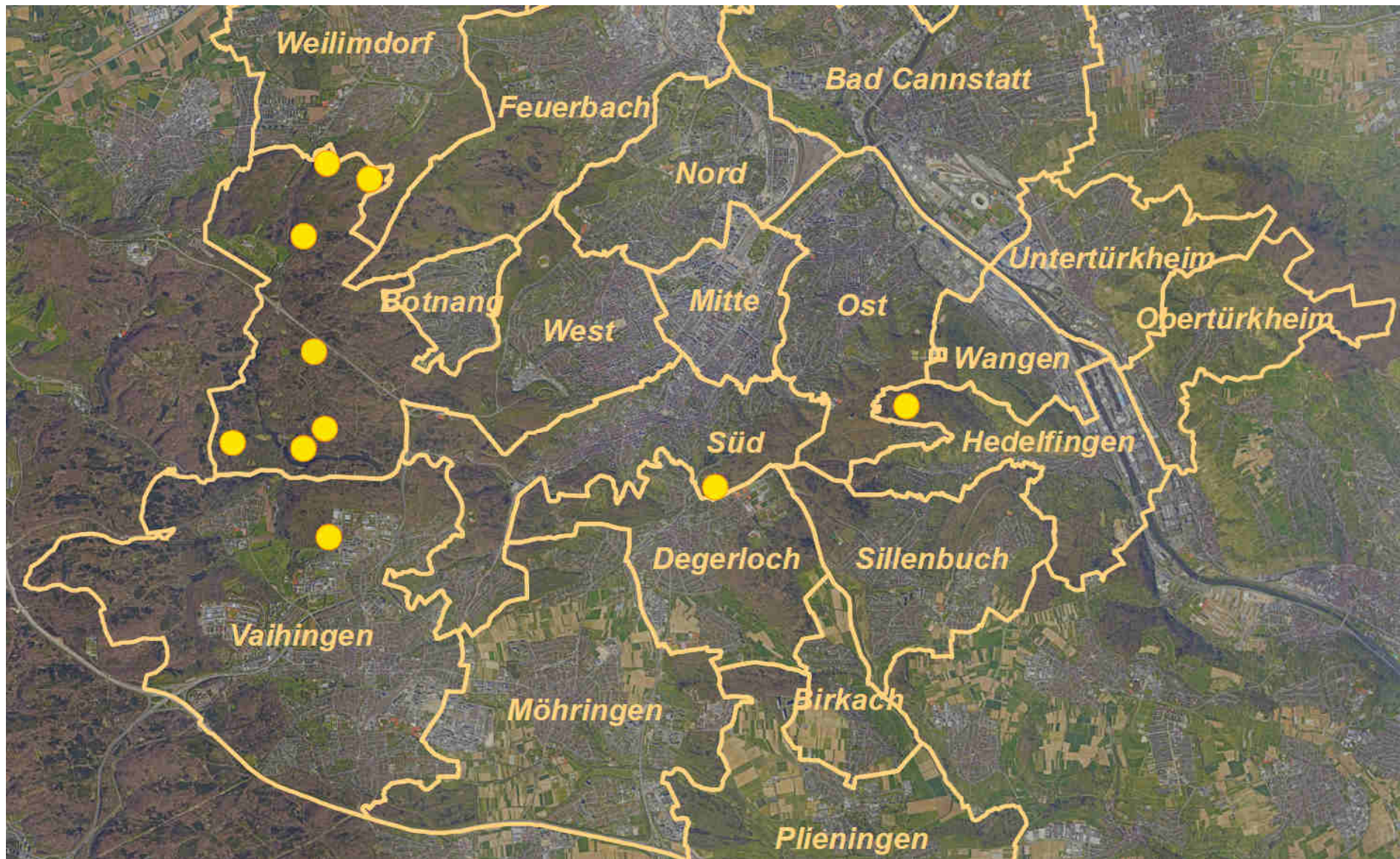




# Arbeitsplanung Staatswald 2018/2019

- Hiebssatz laut Forsteinrichtung:  
11.272 Festmeter pro Jahr
- Planung Winter 2018/2019:
  - Durchforstungen: Regelprogramm, aktuell sind 10 Durchforstungsmaßnahmen in Vorbereitung
  - Biotoppflegemaßnahmen
  - Verkehrssicherungsmaßnahmen an Waldrändern und Infrastruktur

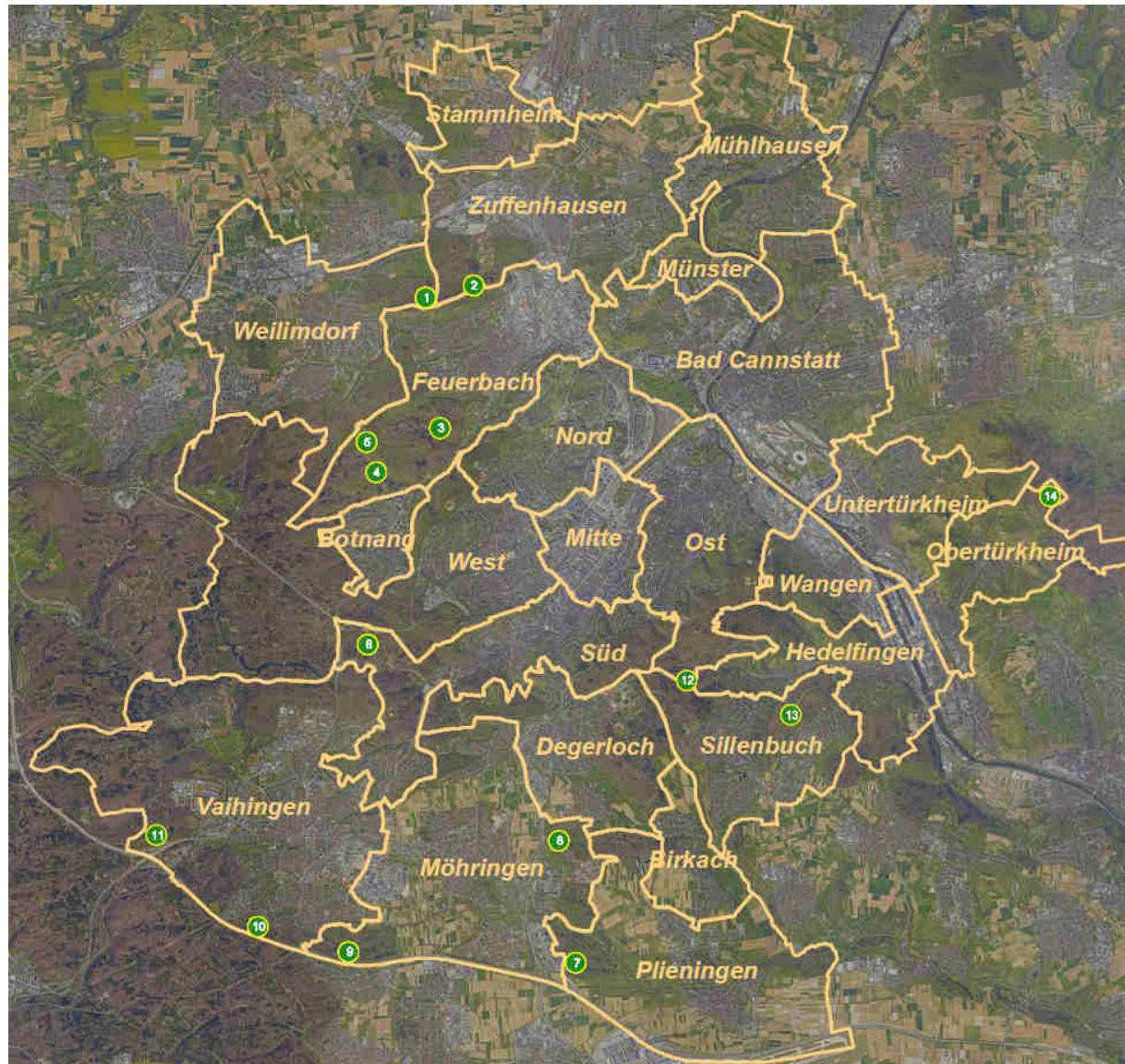




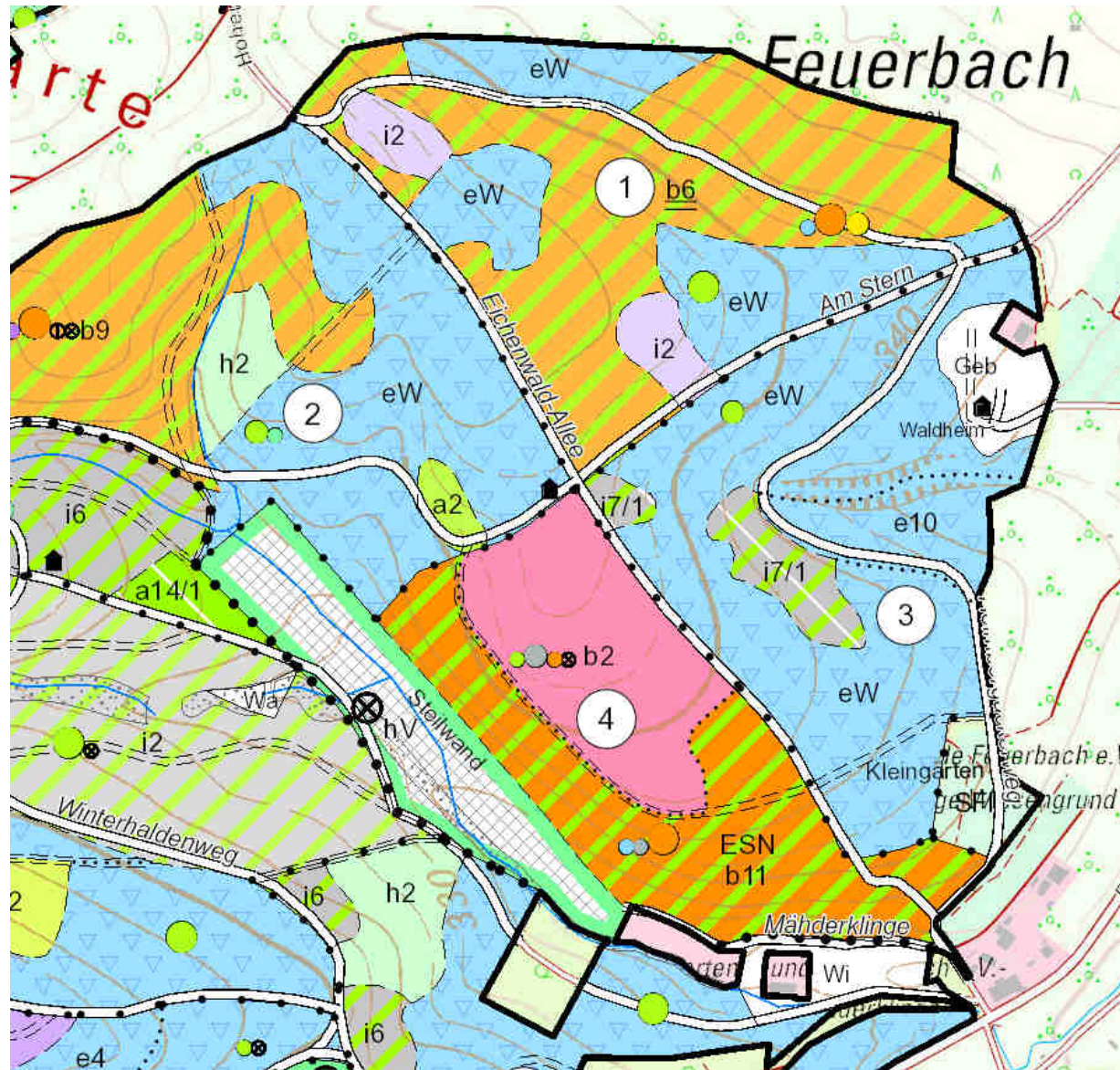


Vielen Dank für Ihre  
Aufmerksamkeit!





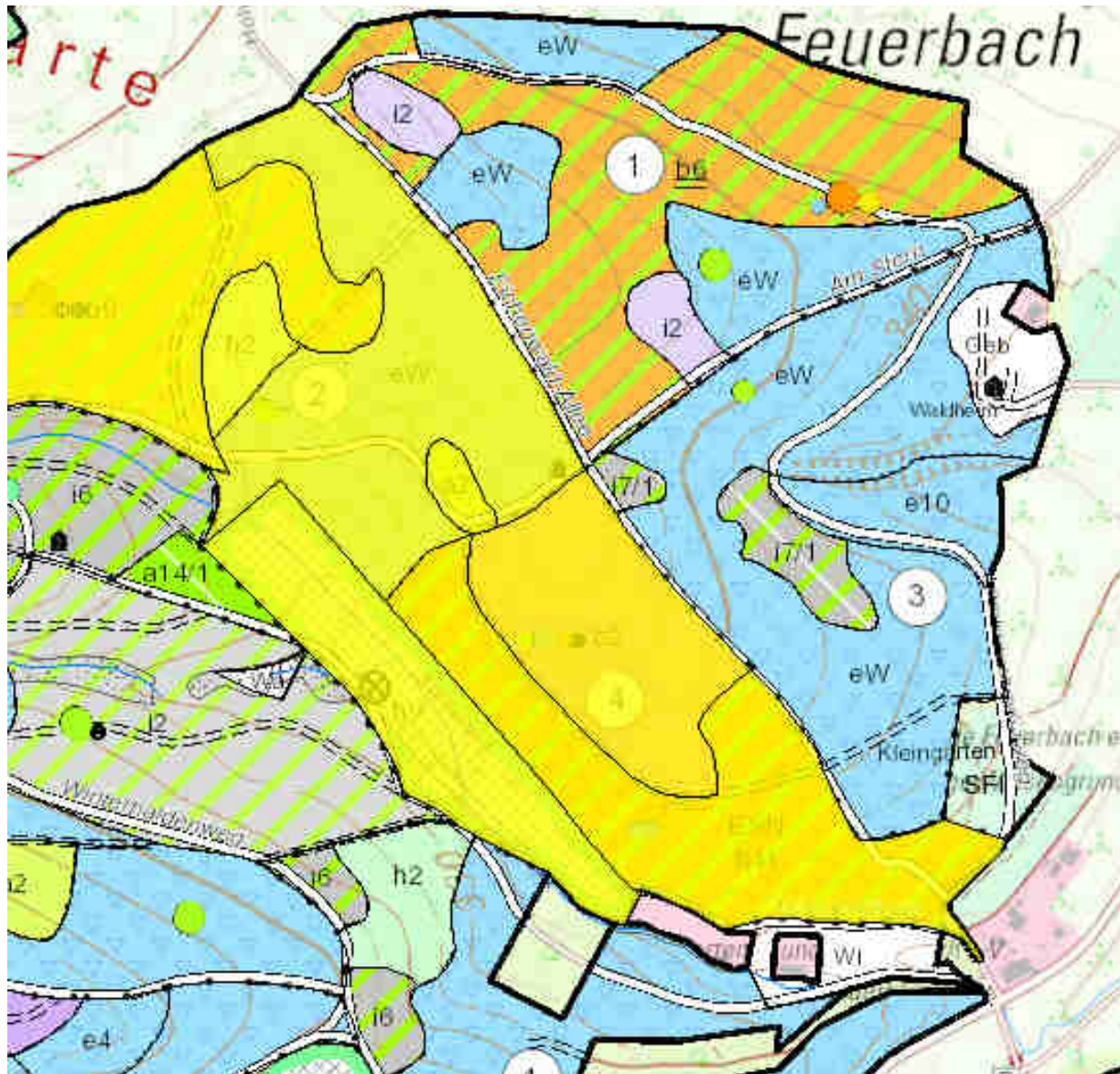






Landesweiter Waldentwicklungstyp	Jungbestandspflege (Altersklassenwald) Jungwuchsphase (J) (Dauerwald)	Vornutzung (Altersklassenwald) Wachstumsphase (W) (Dauerwald)	Hauptnutzung (Altersklassenwald) Verjüngungsphase (V) (Dauerwald) Pflenterphase	Extensive Nutzung
	Bruchbestände sind gegebenenfalls mit weißer Schraffur gekennzeichnet			
Buche-Laubbaum				
Buche-Nadelbaum				
Stieleiche				
Traubeneiche				
Buntlaubbaum				
Pappel				
Fichte				
Fichte risikogemindert				
Fichte Ziel Tanne				
Labile Fichte Ziel Buche				
Labile Fichte Ziel Stieleiche				
Labile Fichte Ziel Douglasie				
Fichten-Moorwald				
Tanne				
Douglasie				
Kiefer				
Kiefer Ziel Buche/Tanne				









03.00: Forsteinrichtung - [03.12 Bestandesdetails]

Vorgang Bearbeiten Bereich Maske Funktionen Optionen Fenster ?

FA Betrieb Revier Stichtag / Version Waldort Gebietskulisse Sonderauswertung Kontext

111 11 Stadtwald Stutt 01.01.2013 2

Betrieb 11 Bestand Forst 1/5/4b2 Auswahl...

Zustand/Planung verbal Zustand numerisch Planung numerisch sonst. Merkmale WFK/WBK Natura

Bestandesfläche insgesamt 3,8

Waldtyp AKLW

Teilflächen

TF-Nr	Fläche [ha]	Alter von	Alter bis	Alter mitte	LWET ®	Verj-zug. [%]	zuletzt geändert am	zuletzt geändert von
2	3,8	14	24	17	13	0	22.10.2014 14:52	ZS_LFVZM

Baumarten

TF-Nr ®	Baum art ®	Fläche [%]	dGz100 [Vfm/ha]	Fläche [ha]	IGz [Vfm/ha]	zuletzt geändert am	zuletzt geändert von
2	Ta	45	16	1,7	12,5	22.10.2014 14:52	ZS_LFVZM
2	Fi	20	18	0,8	15,3	22.10.2014 14:52	ZS_LFVZM
2	Kie	15	10	0,6	9,8	22.10.2014 14:52	ZS_LFVZM
2	Bu	10	10	0,4	3,4	22.10.2014 14:52	ZS_LFVZM
2	sLb	10	6	0,4	6,9	22.10.2014 14:52	ZS_LFVZM
2	Ei	0		0,0	0	22.10.2014 14:52	ZS_LFVZM
2	Lä	0		0,0	2,3	22.10.2014 14:52	ZS_LFVZM